

# BILAG

## Biodiversiteten af faunaen i mindre søer i danske nationalparker



Vedr. J.NR. 2009-7.40.01/75104-0001

Frank Jensen



Naturhistorisk Museum  
Wilhelm Meyers Allé 210  
Univetsitetsparken  
8000 Aarhus C

Tlf.: 86 12 97 77  
[www.nathist.dk](http://www.nathist.dk)  
[nm@nathist.dk](mailto:nm@nathist.dk)

# Bilag

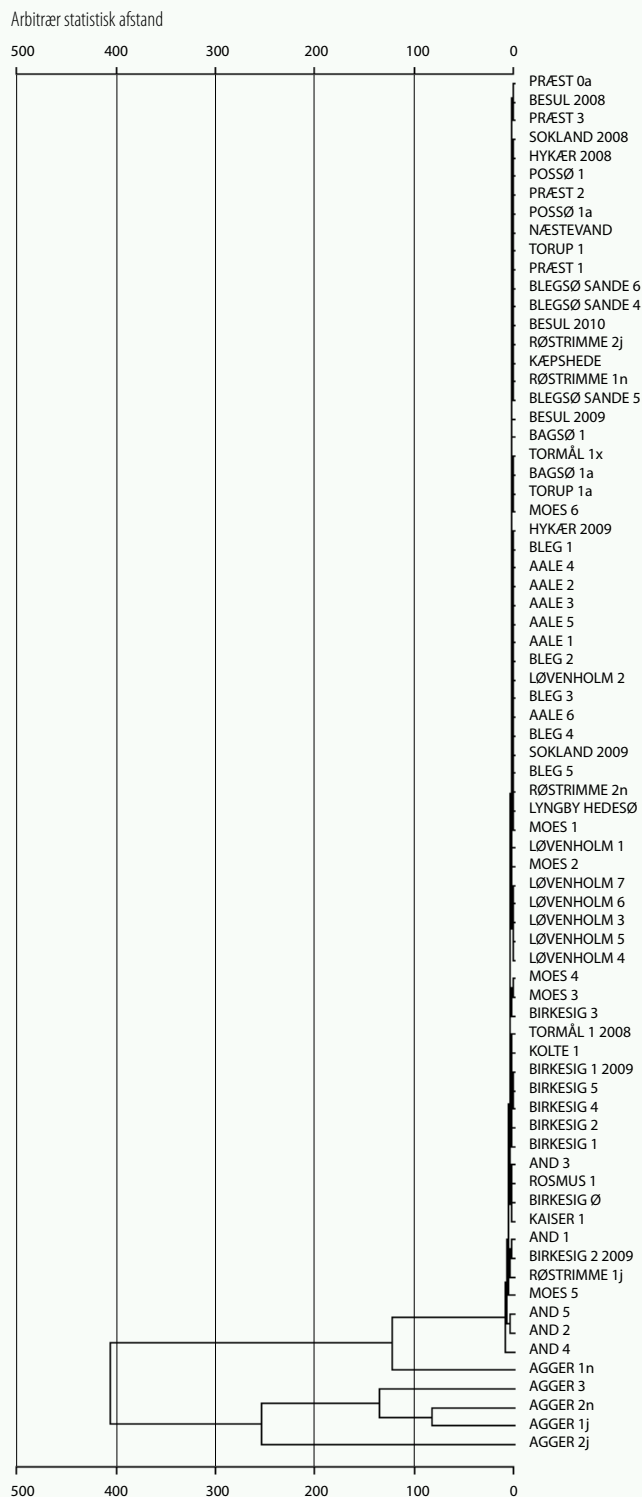
Cluster-analyser .....	4
Figur 1: Kemi – alle målinger .....	4
Figur 2: Kemi – uden AND og AGGER – alle målinger .....	5
Figur 3: Kemi – uden AND og AGGER – enkelte målinger .....	6
Figur 4: Fysiske forhold – alle målinger .....	7
Tabel 1: Vandkemien på de enkelte lokaliteter .....	8
Tabel 2: Fysiske faktorer på de enkelte lokaliteter .....	11
Tabel 3: Liste over samtlige fundne arter .....	15
Tabel 4: Fundne snegle og muslinger .....	23
Tabel 5: Fundne vandbiller .....	24
Tabel 6: Fundne vandtæger .....	26
Tabel 7: Fundne guldsmede .....	26
Tabel 8: Fundne vårfluer .....	27
Tabel 9: Fundne døgnfluer og slørvinger .....	27
Tabel 10: Arter, som ikke er medtaget i den statistiske analyse .....	28
Tabel 11: De enkelte arters forhold til kemiske og fysiske parametre .....	30
Tabel 12: Arternes præference i forhold til levested .....	32



# Cluster-analyser

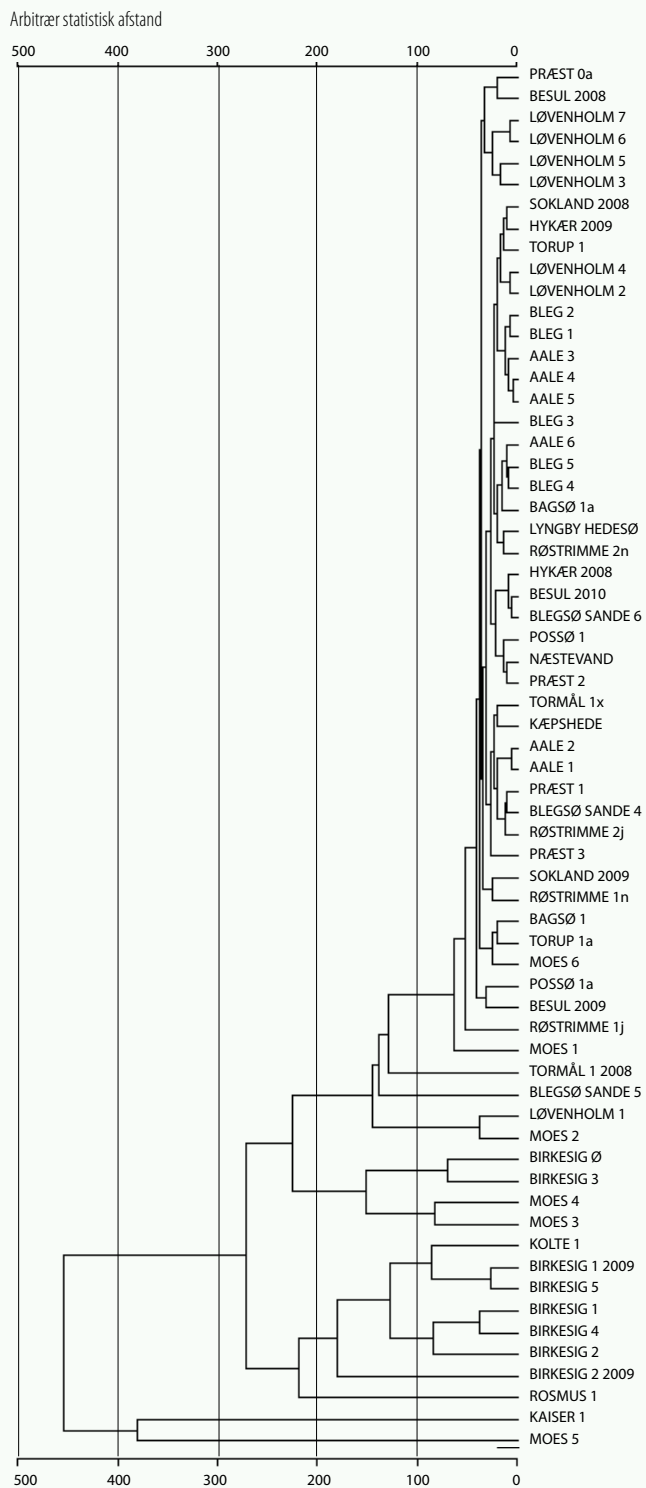
**Figur 1.** Kemi – alle målinger

Figur 1. Cluster-analyse på basis af kemiske målinger. Alle lokaliteter er medtaget. Y-aksen angiver den gennemsnitlige afstand mellem klyngerne, og på x-aksen er de enkelte lokaliteter anført ved deres Lognr.



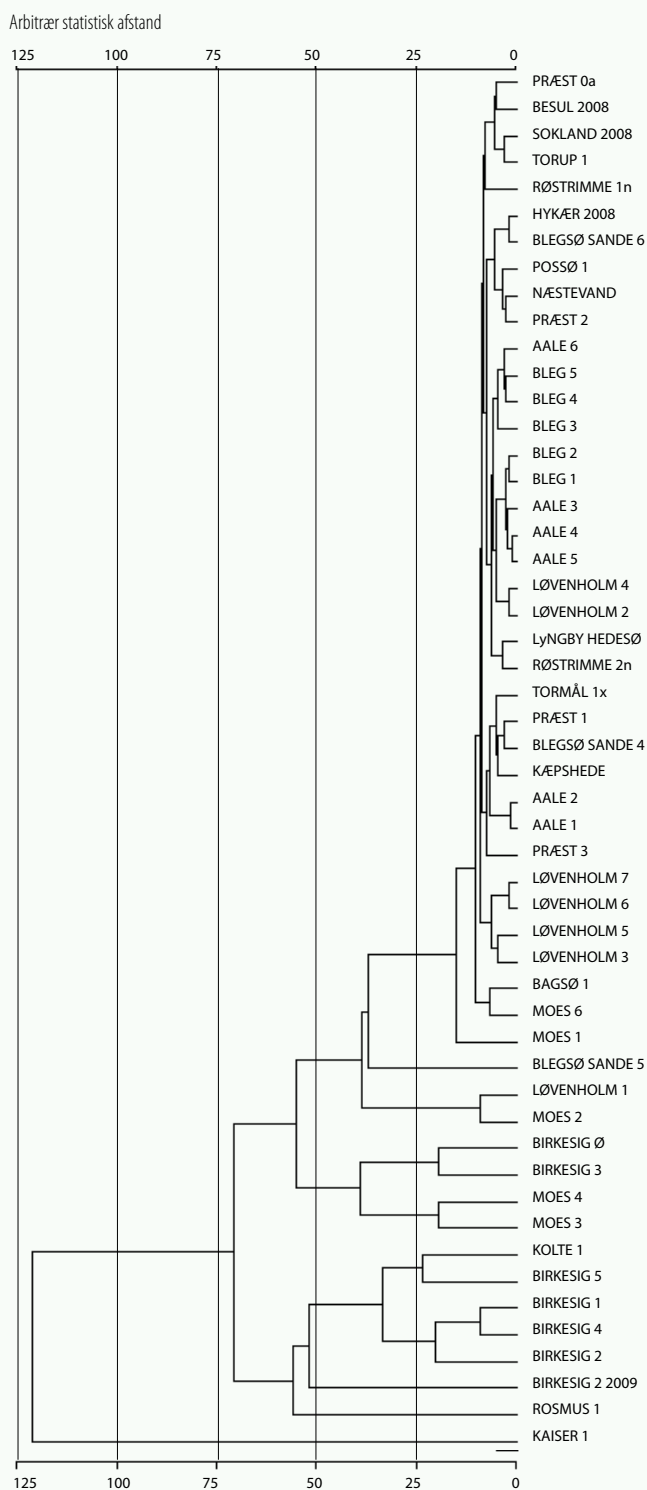
**Figur 2.** Kemi – uden AND og AGGER – alle målinger

Figur 2. Cluster-analyse på basis af kemiske målinger. Alle lokaliteter på Agger Tange og alle andehuller er fjernet. Y-aksen angiver den gennemsnitlige afstand mellem klyngerne, og på x-aksen er de enkelte lokaliteter anført ved deres Lognr.



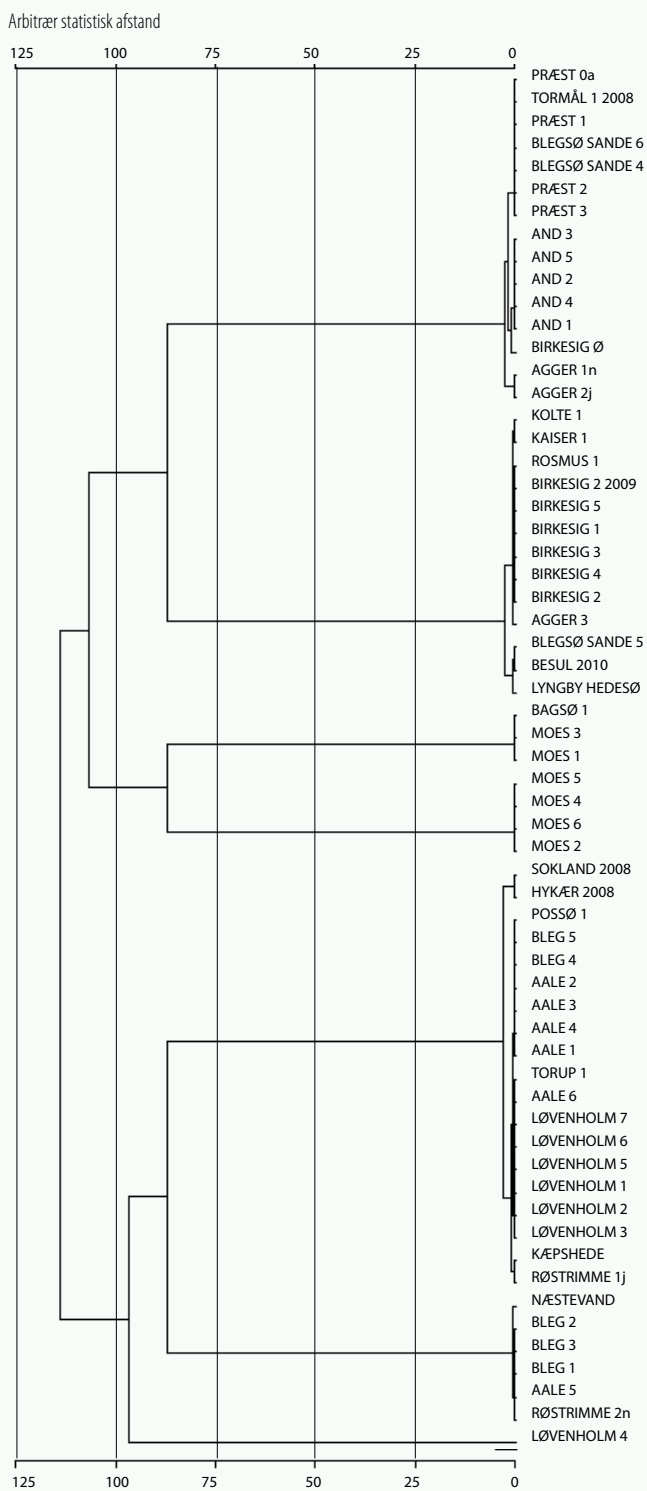
**Figur 3.** Kemi – uden AND og AGGER – enkelte målinger

Figur 3. Cluster-analyse på basis af kemiske målinger. Alle lokaliteter på Agger Tange og alle andehuller er fjernet, og der er kun brugt 1 værdi fra hver lokalitet. Y-aksen angiver den gennemsnitlige afstand mellem klyngerne, og på x-aksen er de enkelte lokaliteter anført ved deres Lognr.



**Figur 4.** Fysiske forhold – alle målinger

Figur 4. Cluster-analyse på basis af de fysiske forhold: lysåben/beskygget, temporær/permanent og forekomst af spagnum/ingen sphagnum. Alle lokaliteter på Agger Tange og alle andehuller er fjernet. Y-aksen angiver den gennemsnitlige afstand mellem klyngerne, og på x-aksen er de enkelte lokaliteter anført ved deres Lognr.



<b>Tabel 1: Kemisk parameter</b>	Lednings- evne $\mu\text{S}$	Surheds- grad pH	Total hårdhed ppm	Total alkalinitet ppm	Ca++ ppm	Turbiditet NTU
<b>PRØVELOKALITET</b>						
Hededam, Hykær Sande 3,4 km ØNØ f. Klitmøller Kirke, Thy. 17. 11. 2010. 57°3'2,66"N 8°33'33,12"Ø. Lognr. BLEG 1	96	5,7	0,9	15	2	35
Hededam Hykær Sande 3,27 km ØNØ f. Klitmøller Kirke, Thy. 17.11. 2010. 57°3'2,26"N 8°33'24,64"Ø. Lognr. BLEG 2	90	5,3	0	15	2	47
Hededam Hykær Sande 3,57 km ØNØ f. Klitmøller Kirke, Thy. 17.11. 2010. 57°2'58,06"N 8°33'41,34"Ø. Lognr. BLEG 3	93	5,5	0,9	15	5	55
Hededam Hykær Sande, 3,48 km ØNØ f. Klitmøller Kirke, Thy. 17.11. 2010. 57°2'59,27"N 8°33'46,81"Ø. Lognr. BLEG 4	114	6,4	10	15	3	35
Storevand Hykær Sande 3,72 km ØNØ f. Klitmøller Kirke, Thy. 17.11. 2010. 57°2'56,08"N 8°33'56,42"Ø. Lognr. BLEG 5	111	6,1	8	15	2	33
Største dam i Blegso Sande 5,27 km SSV f. Hanstholm Fyr, Thy. 57°3'54,47"N 8°35'13,72"Ø. Lognr. BLEGSØ SANDE 4	184	6,4	19	20	0	20
Lille dam i Blegso Sande 5,26 km SSV f. Hanstholm Fyr, Thy. 27.7. 2010. 57°3'56,89"N 8°34'54,62"Ø. Lognr. BLEGSØ SANDE 5	185	6,4	9	45	1	30
Nordligste dam i Blegso Sande 5,08 km SSV f. Hanstholm Fyr, Thy. 27.7. 2010. 57°4'4,00"N 8°34'46,72"Ø. Lognr. BLEGSØ SANDE 6	185	6,2	16	15	0	14
Vestligste dam i Præstekær 4,42 km SSV f. Hanstholm Fyr, Thy. 27.7. 2010. 57°4'20,62"N 8°35'9,84"Ø. Lognr. PRÆST 1	203	6,3	21	20	1	12
Midterdam i Præstekær 4,56 km SSV f. Hanstholm Fyr, Thy. 27.7. 2010. 57°4'16,59"N 8°35'22,57"Ø. Lognr. PRÆST 2	234	6,1	12	15	1	12
Smalle dam i Præstekær 4,68 km SSV f. Hanstholm Fyr, Thy. 27.7. 2010. 57°4'14,14"N 8°35'32,67"Ø. Lognr. PRÆST 3	257	5,9	19	20	1	12
Røstrimme vand i grå klit ved Trapsandvej, Thy. 26.7. 2010. 56°59'47,22"N 8°28'37,26"Ø. Lognr. RØSTRIMME 1j	408	7,6	46	20	4	16
Tilgroende dam Ø f. Røstrimme i Nystrup Plantage, N f. Trapsandvej, Thy. 18.11. 2010. 56°59'46,75"N 8°28'35,88"Ø. Lognr. RØSTRIMME 2n	106	6,1	10	15	0	23
Tilgroende dam Ø f. Røstrimme i Nystrup Plantage N.f. Trapsandvej, Thy. 26.7. 2010. 56°59'43,44"N 8°28'53,84"Ø. Lognr. RØSTRIMME 2j	226	6,7	18	20	0	10
Hededam ved Aalevande 2,59 km ØNØ f. Vorupør Kirke, Thy. 18.11. 2010. 56°57'6,67"N 8°24'58,88"Ø. Lognr. AALE 1	101	5,6	5	20	1	27
Hededam ved Aalevande 2,51 km ØNØ f. Vorupør Kirke, Thy. 18.11. 2010. 56°57'3,00"N 8°24'56,25"Ø. Lognr. AALE 2	102	5,6	8	20	1	27
Hededam ved Aalevande 2,80 km ØNØ f. Vorupør Kirke, Thy. 18.11. 2010. 56°57'4,79"N 8°25'10,69"Ø. Lognr. AALE 3	98	5,5	5	15	2	27
Hededam ved Aalevande 2,83 km ØNØ f. Vorupør Kirke, Thy. 18.11. 2010. 56°56'57,40"N 8°25'14,52"Ø. Lognr. AALE 4	108	5,8	6	15	1	27
Hededam ved Aalevande 2,94 km ØNØ f. Vorupør Kirke, Thy. 18.11. 2010. 56°57'5,01"N 8°25'19,04"Ø. Lognr. AALE 5	103	5,6	4	15	1	33
Hededam 1 km N f. Førbj Sø (Ålevande), Thy. 26.4. 2009. 56°56'34,23"N 8°24'33,69"Ø. Lognr. AALE 6	126	6,5	6	<15	3	25
Besulvand ½ km NØ f. Lyngby Redningsstation, Thy. 16.11. 2010. 56°52'23,08"N 8°18'50,98"Ø. Lognr. BESUL 2010	208	6,4	18	15	0	16
Besulvand ½ km NØ f. Lyngby Redningsstation, Thy. 26.4. 2009. 56°52'23,08"N 8°18'50,98"Ø. Lognr. BESUL 2009	269	6,8	12	<10	0	18
Besulvand ½ km NØ f. Lyngby Redningsstation, Thy. 18.8. 2008. 56°52'23,08"N 8°18'50,98"Ø. Lognr. BESUL 2008	255	6,1	21	<15	0	45
Lyngby hedesø 1 km ØSØ f. Redningstion Lyngby, Thy. 16.11. 2010. 56°51'59,90"N 8°19'24,88"Ø. Lognr. LYNGBY HEDESØ	101	6,4	17	15	0	16
Kæpskede dam 4 km Ø f. Lyngby Redningstation, Thy. 18.11. 2010. 56°52'9,30"N 8°22'33,33"Ø. Lognr. KÆPSHEDE	165	6,5	25	20	2	8



<b>Tabel 1: Kemisk parameter</b> Fortsat	Lednings- evne µS	Surheds- grad pH	Total hårdhed ppm	Total alkalinitet ppm	Ca++ ppm	Turbiditet NTU
Brakvandsdam S f. Svanesø, Agger Tange, Thy. 16.11. 2010. 56°42'55,60"N 8°14'17,39"Ø. Lognr. AGGER 1n	9.110	7,6	98	186	102	23
Brakvandsdam på Agger Tange 670 m V f. Aggervej, Thy. 26.7. 2010. 56°42'49,49"N 8°14'13,68"Ø. Lognr. AGGER 1j		8,5	115	430	41	0
Brakvandsdam (Svanesø) på Agger Tange 622m V f. Aggervej, Thy. 26.7. 2010. 56°42'58,89"N 8°14'21,43"Ø. Lognr. AGGER 2j		8,0	120	154	160	0
Svanesø, Agger Tange, Thy. 16.11. 2010. 56°42'58,89"N 8°14'21,43"Ø. Lognr. AGGER 2n		7,8	120	174	95	23
Brakvandsdam 500 m V f. Aggervej, Agger Tange,Thy. 16.11. 2010. 56°42'53,56"N 8°14'26,23"Ø. Lognr. AGGER 3		7,8	120	162	80	12
Skovdam i Marselisborg Skov 1,3 km NØ f. Moesgård. 3.11. 2010. 56°5'45,61"N 10°14'29,37"Ø. Lognr. MOES 1	152	6,9	26	32	18	12
Lille skovpyt i Moesgårdskovene 1,11 km ØNØ f. Moesgård. 4.11. 2010. 56°5'25,63"N 10°14'36,85"Ø. Lognr. MOES 2	251	6,3	0	20	3	220
Skovdam i Moesgårdskovene 1,08 km ØNØ f. Moesgård. 4.9. 2010. 56°5'24,82"N 10°14'35,13"Ø. Lognr. MOES 3	321	7,0	22	33	38	25
Lille skovpyt i Moesgårdskovene 1,18 km ØNØ f. Moesgård. 4.9. 2010. 56°5'27,66"N 10°14'40,21"Ø. Lognr. MOES 4	362	7,0	35	53	60	33
Skovpyt i Moesgårdskovene 1,37 km NØ f. Moesgård. 4.11. 2010. 56°5'38,23"N 10°14'41,49"Ø. Lognr. MOES 5	699	7,5	120	139	131	8
Skovpyt i Moesgårdskovene 640 m ØSØ f. Moesgård. 4.11. 2010. 56°4'54,75"N 10°13'53,13"Ø. Lognr. MOES 6	153	6,6	0	20	4	40
Nygravet dam 1,6 km ØSØ f. Løvenholm Slot. 22.9. 2010. 56°26'41,05"N 10°28'34,10"Ø. Lognr. LØVENHOLM 1	124	5,6	0	15	1	223
Branddam 2,57 km S f. Løvenholm Slot. 22.9. 2010. 56°25'47,28"N 10°27'33,92"Ø. Lognr. LØVENHOLM 2	74	5,2	1	15	0	57
Parkagtig dam 1,86 km S f. Løvenholm Slot. 23.9. 2010. 56°26'6,72"N 10°27'5,65"Ø. Lognr. LØVENHOLM 3	95	4,1	0	15	2	87
Langsø sydende i Løvenholm Skov. 23.9. 2010. 56°26'37,68"N 10°30'0,46"Ø. Lognr. LØVENHOLM 4	69	4,8	1	15	0	65
Gjesing Mose i Løvenholm Skov. 23.9. 2010. 56°26'32,34"N 10°29'18,24"Ø. Lognr. LØVENHOLM 5	69	4,4	2	15	1	97
Vandmose i Løvenholm Skov. 23.9. 2010. 56°26'11,67"N 10°29'7,85"Ø. Lognr. LØVENHOLM 6	82	4,3	12	15	2	77
Gl. Tørveskær 2,5 km ØSØ f. Løvenholm Slot. 23.9. 2010. 56°26'38,73"N 10°28'58,99"Ø. Lognr. LØVENHOLM 7	68	4,3	11	15	3	73
Birkedig vest, temporær pyt 1,5 km SØ f. Frue Kirke i Rosmus. 7.10. 2010. 56°17'49,14"N 10°47'46,09"Ø. Lognr. BIRKESIG 1	186	7,6	108	72	39	8
Birkedig vest, temporær pyt 1,5 km SØ f. Frue Kirke i Rosmus. 7.10. 2010. 56°17'49,14"N 10°47'46,09"Ø. Lognr. BIRKESIG 1 2009	221	7,4	79	98	34	10
Temporær pyt i Birkedig 1,25 km NNV f. Rugård. 7.10. 2010. 56°17'45,31"N 10°48'5,27"Ø. Lognr. BIRKESIG 2	231	7,8	79	88	51	8
Birkedig råstofgrav vest, østligste temporære pyt. 20.11. 2009. 56°17'44,59"N 10°47'59,24"Ø. Lognr. BIRKESIG 2 2009	311	7,8	>120	99	12	8
Temporær pyt i Birkedig 1,26 km NNV f. Rugård (346 grader). 7.10. 2010. 56°17'44,50"N 10°47'58,81"Ø. Lognr. BIRKESIG 3	359	7,4	63	83	63	8
Temporær pyt i Birkedig 1,22 km NNV f. Rugård. 7.10. 2010. 56°17'44,61"N 10°48'8,34"Ø. Lognr. BIRKESIG 4	198	7,8	90	73	39	14
Temporær pyt i Birkedig 1,22 km NNV f. Rugård. 7.10. 2010. 56°17'44,48"N 10°48'9,02"Ø. Lognr. BIRKESIG 5	185	7,8	91	102	36	10
Temporær pyt i Birkedig 1,22 km NNV f. Rugård. 7.10. 2010. 56°17'44,21"N 10°48'8,39"Ø. Lognr. BIRKESIG 6	181	7,7	99	70	49	10

<b>Tabel 1:</b> <b>Kemisk parameter</b> Fortsat	Lednings- evne $\mu\text{S}$	Surheds- grad pH	Total hårdhed ppm	Total alkalinitet ppm	Ca++ ppm	Turbiditet NTU
Birkedig råstofgrav vest 1,2 km N. f. Rugård. 2.4. 2009. 56°17'48,44"N 10°48'15,07"Ø. Lognr. AND 1	433	7,9	>120	112	4	35
Hoed grusgrav syd, sydligste dam 1,13 km S f. Hoed Kirke. 3.6. 2009. 56°18'16,38"N 10°49'02,51"Ø. Lognr. AND 2	316	8,9	>120	359	26	5
Hoed grusgrav syd, nordligste dam 0,95 km S f. Hoed Kirke. 3.6. 2009. 58°18'21,29"N 10°49'0,21"Ø. Lognr. AND 3	405	8,1	>120	116	61	5
Rosmus grusgrav øst, nordligste dam 900 m Ø f. Frue Kirke i Rosmus. 13.7. 2009. 56°18'4,91"N 10°47'25,68"Ø. Lognr. AND 4	368	7,7	119	91	55	>900
Fuglslev grusgrav 300 m NNW f. Fuglslev Kirke. 3.6. 2009. 56°17'17,57"N 10°42'57,07"Ø. Lognr. AND 5	502	10,1	>120	>430	41	220
Rosmus grusgrav nord 0,56 km N f. Frue Kirke i Rosmus. 2.4., 3.6. og 20.11. 2009. 56°18'28,57"N 10°46'22,24"Ø. Lognr. ROSMUS 1	356	7,8	>120	145	77	5
Koltegård grusgrav vest 1,3 km NØ f. Fuglslev Kirke. 3.6. 2009. 56°17'39,72"N 10°43'58,02"Ø. Lognr. KOLTE 1	169	8,0	74	79	29	67
Kaisergård grusgrav syd 1,3 km SØ f. Tirstrup Kirke. 2.4. 2009. 56°17'35,02"N 10°42'36,72"Ø. Lognr. KAISER 1	475	7,3	>120	46	109	33
Birkedig råstofgrav øst 1,8 km S f. Hoed Kirke. 2.4. 2009. 56°17'42,62"N 10°48'42,50"Ø. Lognr. BIRKESIG Ø	481	7,6	99	89	77	9
Lille dam ved Lyngby (Næstevand). 26.4. 2009. 56°52'17,50"N 8°18'40,93"Ø. Lognr. NÆSTEVAND	236	6,3	8	<15	2	8
Præstkær. 19.8. 2008. 57°04'14,91"N 8°36'13,05"Ø. Lognr. PRÆST 0a	244	5,6	10	<15	1	60
Præstkær. 23.10. 2008. 57°04'14,91"N 8°36'13,05"Ø. Lognr. PRÆST 0o	151	5,6	12	<15	2	67
Tormål sydende. 19.8. 2008. 57°03'34,85"N 8°37'15,09"Ø. Lognr. TORMÅL 1 2008	221	7,9	76	28	26	12
Tormål sydende. 5.5. 2009. 57°03'34,85"N 8°37'15,09"Ø. Lognr. TORMÅL 1x	154	7,0	17	<20	2	14
Bagsø (Barnsø) nordbred. 19.8. 2008. 57°02'31,21"N 8°37'15,29"Ø. Lognr. BAGSØ 1	160	7,8	11	<20	2	14
Bagsø (Barnsø) nordbred. 27.4. 2009. 57°02'31,21"N 8°37'15,29"Ø. Lognr. BAGSØ 1a	158	7,1	16	<15	1	8
Torup Vestersø. 18.8. 2008. 56°58'12,19"N 8°27'57,93"Ø. Lognr. TORUP 1	192	6,2	9	<15	0	40
Torup Vestersø. 26.4. 2009. 56°58'12,19"N 8°27'57,93"Ø. Lognr. TORUP 1a	178	7,0	6	<15	0	33
Possø i Overgård Plantage. 18.8. 2008. 56°50'45,19"N 8°20'35,52"Ø. Lognr. POSSØ 1	236	6,1	15	<15	3	16
Possø i Overgård Plantage. 26.4. 2009. 56°50'45,19"N 8°20'35,52"Ø. Lognr. POSSØ 1a	234	6,1	17	<15	7	16
Thy Sokland, nordøstbred. 23.3. 2009. 57°4'27,00"N 8°36'31,30"Ø. Lognr. SOKLAND 2009	128	6,2	12	<15	2	63
Thy Sokland, sydvestbred. 19.8. 2008. 57°04'17,83"N 8°36'31,52"Ø. Lognr. SOKLAND 2008	153	5,9	11	<15	1	47
Thy Hykær, nordende. 19.8. 2008. 57°03'26,03"N 8°36'05,59"Ø. Lognr. HYKÆR 2008	188	5,8	16	<15	0	20
Thy Hykær, nordende. 23.3. 2009. 57°03'26,03"N 8°36'05,59"Ø. Lognr. HYKÆR 2009	99	5,7	4	<15	1	53
Birkedig vest, temporær pyt 1,5 km SØ f. Frue Kirke i Rosmus. 7.10. 2009. 56°17'49,14"N 10°47'46,09"Ø. Lognr. BIRKESIG 1 2009	221	7,4	79	98	34	10

<b>Tabel 2:</b> <b>Fysisk parameter</b>	Temporær = 0 Permanent = 1	Lysåben = 0 Skygget = 1	Ingen sphagnum = 0 Spagnum = 1	Klitsø = 0 Hededam = 1 Tørvemose = 2 Andehul = 3 Skovpyt = 4 Aktiv grusgrav = 5 Lysåben pyt = 6 Brakvand = 7 Dystrof sø = 8
<b>PRØVELOKALITET</b>				
Hededam, Hykær Sande 3,4 km ØNØ f. Klitmøller Kirke, Thy. 17.11. 2010. 57°3'2,66"N 8°33'33,12"Ø. Lognr. BLEG 1	0	0	1	1
Hededam Hykær Sande 3,27 km ØNØ f. Klitmøller Kirke, Thy. 17.11. 2010. 57°3'2,26"N 8°33'24,64"Ø. Lognr. BLEG 2	0	0	1	1
Hededam Hykær Sande 3,57 km ØNØ f. Klitmøller Kirke, Thy. 17.11. 2010. 57°2'58,06"N 8°33'41,34"Ø. Lognr. BLEG 3	0	0	1	1
Hededam Hykær Sande 3,48 km ØNØ f. Klitmøller Kirke, Thy. 17.11. 2010. 57°2'59,27"N 8°33'46,81"Ø. Lognr. BLEG 4	1	0	1	1
Storevand Hykær Sande 3,72 km ØNØ f. Klitmøller Kirke, Thy. 17.11. 2010. 57°2'56,08"N 8°33'56,42"Ø. Lognr. BLEG 5	1	0	1	1
Største dam i Blegso Sande 5,27 km SSV f. Hanstholm Fyr, Thy. 57°3'54,47"N 8°35'13,72"Ø. Lognr. BLEGSØ SANDE 4	1	0	0	0
Lille dam i Blegso Sande 5,26 km SSV f. Hanstholm Fyr, Thy. 27.7. 2010. 57°3'56,89"N 8°34'54,62"Ø. Lognr. BLEGSØ SANDE 5	0	0	0	0
Nordligste dam i Blegso Sande 5,08 km SSV f. Hanstholm Fyr, Thy. 27.7. 2010. 57°4'4,00"N 8°34'46,72"Ø. Lognr. BLEGSØ SANDE 6	1	0	0	0
Vestligste dam i Præstekær 4,42 km SSV f. Hanstholm Fyr, Thy. 27.7. 2010. 57°4'20,62"N 8°35'9,84"Ø. Lognr. PRÆST 1	1	0	0	0
Midterdam i Præstekær 4,56 km SSV f. Hanstholm Fyr, Thy. 27.7. 2010. 57°4'16,59"N 8°35'22,57"Ø. Lognr. PRÆST 2	1	0	0	0
Smalle dam i Præstekær 4,68 km SSV f. Hanstholm Fyr, Thy. 27.7. 2010. 57°4'14,14"N 8°35'32,67"Ø. Lognr. PRÆST 3	1	0	0	0
Røstrimme vand i grå klit ved Trapsandvej, Thy. 26.7. 2010. 56°59'47,22"N 8°28'37,26"Ø. Lognr. RØSTRIMME 1j	1	0	1	0
Tilgroende dam Ø f. Røstrimme i Nystrup Plantage, N f. Trapsandvej, Thy. 18.11. 2010. 56°59'46,75"N 8°28'35,88"Ø. Lognr. RØSTRIMME 2n	0	0	1	1
Hededam ved Aalevande 2,59 km ØNØ f. Vorupør Kirke, Thy. 18.11. 2010. 56°57'6,67"N 8°24'58,88"Ø. Lognr. AALE 1	1	0	1	1
Hededam ved Aalevande 2,51 km ØNØ f. Vorupør Kirke, Thy. 18.11. 2010. 56°57'3,00"N 8°24'56,25"Ø. Lognr. AALE 2	1	0	1	1
Hededam ved Aalevande 2,80 km ØNØ f. Vorupør Kirke, Thy. 18.11. 2010. 56°57'4,79"N 8°25'10,69"Ø. Lognr. AALE 3	1	0	1	1
Hededam ved Aalevande 2,83 km ØNØ f. Vorupør Kirke, Thy. 18.11. 2010. 56°56'57,40"N 8°25'14,52"Ø. Lognr. AALE 4	1	0	1	1

<b>Tabel 2: Fysisk parameter</b> Fortsat	Temporær = 0 Permanent = 1	Lysåben = 0 Skygget = 1	Ingen sphagnum = 0 Spagnum = 1	Klitsø = 0 Hededam = 1 Tørvemose = 2 Andehul = 3 Skovpyt = 4 Aktiv grusgrav = 5 Lysåben pyt = 6 Brakvand = 7 Dystrof sø = 8
Hededam ved Aalevande 2,94 km ØNØ f. Vorupør Kirke, Thy. 18.11. 2010. 56°57'5,01"N 8°25'19,04"Ø. Lognr. AALE 5	0	0	1	1
Hededam 1 km N f. Førby Sø (Ålevande), Thy. 26.4. 2009. 56°56'34,23"N 8°24'33,69"Ø. Lognr. AALE 6	1	0	1	2
Besulvand ½ km NØ f. Lyngby Redningsstation, Thy. 16.11. 2010. 56°52'23,08"N 8°18'50,98"Ø. Lognr. BESUL 2010	0	0	0	0
Lyngby hedesø 1 km ØSØ f. Redningstion Lyngby, Thy. 16.11. 2010. 56°51'59,90"N 8°19'24,88"Ø. Lognr. LYNGBY HEDESØ	0	0	0	1
Kæpshede dam 4 km Ø f. Lyngby Redningstation, Thy. 18.11. 2010. 56°52'9,30"N 8°22'33,33"Ø. Lognr. KÆPSHEDE	1	0	1	0
Brakvandsdam 5 f. Svanesø, Agger Tange, Thy. 16.11. 2010. 56°42'55,60"N 8°14'17,39"Ø. Lognr. AGGER 1n	1	0	0	7
Brakvandsdam (Svanesø) på Agger Tange 622 m V f. Aggervej, Thy. 26.7. 2010. 56°42'58,89"N 8°14'21,43"Ø. Lognr. AGGER 2j	1	0	0	7
Brakvandsdam 500 m V f. Aggervej, Agger Tange, Thy. 16.11. 2010. 56°42'53,56"N 8°14'26,23"Ø. Lognr. AGGER 3	0	0	0	7
Skovdam i Marselisborg Skov 1,3 km NØ for Moesgård. 3.11. 2010. 56°5'45,61"N 10°14'29,37"Ø. Lognr. MOES 1	1	1	0	4
Lille skovpyt i Moesgårdskovene 1,11 km ØNØ f. Moesgård. 4.11. 2010. 56°5'25,63"N 10°14'36,85"Ø. Lognr. MOES 2	0	1	0	4
Skovdam i Moesgårdskovene 1,08 km ØNØ f. Moesgård. 4.9. 2010. 56°5'24,82"N 10°14'35,13"Ø. Lognr. MOES 3	1	1	0	4
Lille skovpyt i Moesgårdskovene 1,18 km ØNØ for Moesgård. 4.9. 2010. 56°5'27,66"N 10°14'40,21"Ø. Lognr. MOES 4	0	1	0	4
Skovpyt i Moesgårdskovene 1,37 km NØ f. Moesgård. 4.11. 2010. 56°5'38,23"N 10°14'41,49"Ø. Lognr. MOES 5	0	1	0	4
Skovpyt i Moesgårdskovene 640 m ØSØ f. Moesgård. 4.11. 2010. 56°4'54,75"N 10°13'53,13"Ø. Lognr. MOES 6	0	1	0	4
Nygravet dam 1,6 km ØSØ f. Løvenholm Slot. 22.9. 2010. 56°26'41,05"N 10°28'34,10"Ø. Lognr. LØVENHOLM 1	1	0	1	2
Branddam 2,57 km S f. Løvenholm Slot. 22.9. 2010. 56°25'47,28"N 10°27'33,92"Ø. Lognr. LØVENHOLM 2	1	0	1	2
Parkagtig dam 1,86 km S f. Løvenholm Slot. 23.9. 2010. 56°26'6,72"N 10°27'5,65"Ø. Lognr. LØVENHOLM 3	1	0	1	2
Langsø sydende i Løvenholm Skov. 23.9. 2010. 56°26'37,68"N 10°30'0,46"Ø. Lognr. LØVENHOLM 4	1	1	1	8
Gjesing Mose i Løvenholm Skov. 23.9. 2010. 56°26'32,34"N 10°29'18,24"Ø. Lognr. LØVENHOLM 5	1	0	1	2
Vandmose i Løvenholm Skov. 23.9. 2010. 56°26'11,67"N 10°29'7,85"Ø. Lognr. LØVENHOLM 6	1	0	1	2
Gl. Tørveskær 2,5 km ØSØ f. Løvenholm Slot. 23.9. 2010. 56°26'38,73"N 10°28'58,99"Ø. Lognr. LØVENHOLM 7	1	0	1	2

<b>Tabel 2: Fysisk parameter</b> Fortsat	Temporær = 0 Permanent = 1	Lysåben = 0 Skygget = 1	Ingen sphagnum = 0 Spagnum = 1	Klitsø = 0 Hededam = 1 Tørvemose = 2 Andehul = 3 Skovpyt = 4 Aktiv grusgrav = 5 Lysåben pyt = 6 Brakvand = 7 Dystrof sø = 8
Birkesig vest, temporær pyt 1,5 km SØ f. Frue Kirke i Rosmus. 7.10. 2010. 56°17'49,14"N 10°47'46,09"Ø. Lognr. BIRKESIG 1	0	0	0	6
Temporær pyt i Birkesig 1,25 km NNV f. Rugård. 7.10. 2010. 56°17'45,31"N 10°48'5,27"Ø. Lognr. BIRKESIG 2	0	0	0	6
Birkesig råstofgrav vest, østligste temporære pyt. 20.11. 2009. 56°17'44,59"N 10°47'59,24"Ø. Lognr. BIRKESIG 2 2009	0	0	0	6
Temporær pyt i Birkesig 1,26 km NNV f. Rugård (346 grader). 7.10. 2010. 56°17'44,50"N 10°47'58,81"Ø. Lognr. BIRKESIG 3	0	0	0	6
Temporær pyt i Birkesig 1,22 km NNV f. Rugård. 7.10. 2010. 56°17'44,61"N 10°48'8,34"Ø. Lognr. BIRKESIG 4	0	0	0	6
Temporær pyt i Birkesig 1,22 km NNV f. Rugård. 7.10. 2010. 56°17'44,48"N 10°48'9,02"Ø. Lognr. BIRKESIG 5	0	0	0	6
Temporær pyt i Birkesig 1,22 km NNV f. Rugård. 7.10. 2010. 56°17'44,21"N 10°48'8,39"Ø. Lognr. BIRKESIG 6	0	0	0	6
Birkesig råstofgrav vest 1,2 km N f. Rugård. 2.4. 2009. 56°17'48,44"N 10°48'15,07"Ø. Lognr. AND 1	1	0	0	3
Hoed grusgrav syd, sydligste dam 1,13 km S f. Hoed Kirke. 3.6. 2009. 56°18'16,38"N 10°49'02,51"Ø. Lognr. AND 2	1	0	0	3
Hoed grusgrav syd, nordligste dam 0,95 km S f. Hoed Kirke. 3.6. 2009. 58°18'21,29"N 10°49'0,21"Ø. Lognr. AND 3	1	0	0	3
Rosmus grusgrav øst, nordligste dam 900 m Ø f. Frue Kirke i Rosmus. 13.7. 2009. 56°18'4,91"N 10°47'25,68"Ø. Lognr. AND 4	1	0	0	3
Fuglslev grusgrav 300 m NNV f. Fuglslev Kirke. 3.6. 2009. 56°17'17,57"N 10°42'57,07"Ø. Lognr. AND 5	1	0	0	3
Rosmus grusgrav nord 0,56 km N f. Frue Kirke i Rosmus. 2.4., 3.6. og 20.11. 2009. 56°18'28,57"N 10°46'22,24"Ø. Lognr. ROSMUS 1	0	0	0	6
Koltegård grusgrav vest 1,3 km NØ f. Fuglslev Kirke. 3.6. 2009. 56°17'39,72"N 10°43'58,02"Ø. Lognr. KOLTE 1	0	0	0	5
Kaisergård grusgrav syd 1,3 km SØ f. Tirstrup Kirke. 2.4. 2009. 56°17'35,02"N 10°42'36,72"Ø. Lognr. KAISER 1	0	0	0	5
Lille dam ved Lyngby (Næstevand). 26.4. 2009. 56°52'17,50"N 8°18'40,93"Ø. Lognr. NÆSTEVAND	0	0	1	0
"Præstkær. 19.8. 2008. 57°04'14,91"N 8°36'13,05"Ø. Lognr. PRÆST 0a	1	0	0	0
Tormål sydende. 19.8. 2008. 57°03'34,85"N 8°37'15,09"Ø. Lognr. TORMÅL 1	1	0	0	0
Bagsø (Barnsø) nordbred. 19.8. 2008. 57°02'31,21"N 8°37'15,29"Ø. Lognr. BAGSØ 1	1	1	0	4
Torup Vestersø. 18.8. 2008. 56°58'12,19"N 8°27'57,93"Ø. Lognr. TORUP 1	1	0	1	2
Possø i Overgård Plantage. 18.8. 2008. 56°50'45,19"N 8°20'35,52"Ø. Lognr. POSSØ 1	1	0	1	1

<b>Tabel 2:</b> <b>Fysisk parameter</b> Fortsat	Temporær = 0 Permanent = 1	Lysåben = 0 Skygget = 1	Ingen sphagnum = 0 Spagnum = 1	Klitsø = 0 Hededam = 1 Tørvemose = 2 Andehul = 3 Skovpyt = 4 Aktiv grusgrav = 5 Lysåben pyt = 6 Brakvand = 7 Dystrof sø = 8
Thy Sokland, sydvestbred. 19.8. 2008. 57°04'17,83"N 8°36'31,52"Ø. Lognr. SOKLAND 2008	1	0	1	8
Thy Hykær nordende. 19.8. 2008. 57°03'26,03"N 8°36'05,59"Ø. Lognr. HYKÆR 2008	1	0	1	8
Birkesig råstofgrav øst 1,8 km S f. Hoed Kirke. 2.4. 2009. 56°17'42,62"N 10°48'42,50"Ø. Lognr. BIRKESIG Ø	1	0	0	5

Tabel 3: Taxa ordnet efter talrigeste	Antal prøver med taxon	Antal fundne individer i alt	Ordnet efter oftest forekom- mende	Antal prøver med taxon	Antal fundne individer i alt
Chironomidae	187	4.853	Chironomidae	187	4.853
Hydracarina	121	4.729	Oligochaeta	158	3.440
<i>Insecta indet</i>	7	4.584	Hydracarina	121	4.729
Oligochaeta	158	3.440	Cladocera	112	2.685
Cladocera	112	2.685	<i>Trichoptera eruciforma</i>	93	1.301
<i>Potamopyrgus antipodarum</i>	27	2.194	Copepoda	74	736
<i>Cloeon dipterum</i>	57	1.549	<i>Pisidium</i> sp.	63	822
<i>Galba truncatula</i>	34	1.537	<i>Corixidae indet</i>	60	1.256
<i>Trichoptera eruciforma</i>	93	1.301	<i>Ceratopogonidae</i>	60	197
<i>Corixidae indet</i>	60	1.256	<i>Cloeon dipterum</i>	57	1.549
<i>Ventrosia ventrosa</i>	24	1.091	Anisoptera	40	140
<i>Peringiae ulvae</i>	21	1.020	<i>Limnephilidae</i>	38	944
Limnephilidae	38	944	<i>Galba truncatula</i>	34	1.537
<i>Pisidium</i> sp.	63	822	<i>Asellus aquaticus</i>	34	330
Copepoda	74	736	Dytiscidae	32	98
Foraminifera	6	642	<i>Argyroneta aquatica</i>	30	130
<i>Leptophlebia vespertina</i>	28	605	<i>Leptophlebia vespertina</i>	28	605
<i>Hydrobia neglecta</i>	19	418	<i>Potamopyrgus antipodarum</i>	27	2.194
<i>Asellus aquaticus</i>	34	330	Ostracoda	26	198
<i>Leptophlebia</i> sp.	9	320	<i>Ventrosia ventrosa</i>	24	1.091
<i>Limnephilus nigricornis</i>	7	249	<i>Hygrotus inaequalis</i>	22	42
Mollanidae	6	219	Diptera	22	30
<i>Coenagrionidae</i>	16	212	<i>Peringiae ulvae</i>	21	1.020
<i>Caenis robusta</i>	3	209	<i>Cardium glaucum</i>	20	105
<i>Crustacea indet</i>	3	202	<i>Hydrobia neglecta</i>	19	418
Ostracoda	26	198	Leptoceridae	19	140
<i>Ceratopogonidae</i>	60	197	<i>Sigara lateralis</i>	19	71
<i>Gammarus lacustris</i>	1	196	<i>Molannodes tinctus</i>	18	109
<i>Corophium volutator</i>	12	194	<i>Holocentropus stagnalis</i>	17	64
<i>Sigara scotti</i>	14	164	<i>Coenagrionidae</i>	16	212
Anisoptera	40	140	<i>Coenagrion hastulatum</i>	16	106
Leptoceridae	19	140	<i>Sigara striatta</i>	16	89
<i>Argyroneta aquatica</i>	30	130	<i>Agrypnia varia</i>	16	83
Zygoptera	7	122	<i>Naucoris cimicoides</i>	15	48
<i>Radix</i> sp.	6	116	<i>Agabus obsoletus</i>	15	47
<i>Molannodes tinctus</i>	18	109	<i>Sigara scotti</i>	14	164
<i>Caenis horaria</i>	8	109	<i>Berosus</i> sp.	14	63
<i>Sigara stagnalis</i>	6	108	<i>Noterus crassicornis</i>	14	60
<i>Coenagrion hastulatum</i>	16	106	<i>Culicidae</i>	14	58
<i>Cardium glaucum</i>	20	105	<i>Agabus</i> sp.	14	53
<i>Radix balthica</i>	9	104	<i>Hydroporus erythrocephalus</i>	14	52
Daphnia	1	100	<i>Porhydrus lineatus</i>	14	40
<i>Gyraulus</i> sp.	1	100	<i>Turbellaria</i>	14	29
Dytiscidae	32	98	<i>Tabanidae</i>	14	26
<i>Sigara striatta</i>	16	89	<i>Phryganea</i> sp.	13	41
<i>Culiseta</i> sp.	1	88	<i>Callicorixa praeusta</i>	13	32

Tabel 3: Taxa ordnet efter talrigeste Fortsat	Antal prøver med taxon	Antal fundne individer i alt	Ordnet efter oftest forekom- mende	Antal prøver med taxon	Antal fundne individer i alt
Chaoboridae	12	87	<i>Notonecta glauca</i>	13	20
<i>Hydra</i> sp.	8	87	<i>Corophium volutator</i>	12	194
Pisces	2	87	Chaoboridae	12	87
<i>Hydroporus memnonius</i>	5	84	<i>Trichostegia minor</i>	12	30
<i>Agrypnia varia</i>	16	83	<i>Hydroporus</i> sp.	12	28
<i>Hesperocorixa castanea</i>	6	82	<i>Sialis lutaria</i>	12	21
<i>Sigara falleni</i>	9	79	Aeschnidae	11	24
<i>Sigara lateralis</i>	19	71	<i>Corixa punctata</i>	10	36
<i>Sisyra</i> sp.	2	71	<i>Eiseniella tetraedra</i>	10	32
<i>Limnephilus fuscicornis</i>	4	69	<i>Leptophlebia</i> sp.	9	320
<i>Holocentropus stagnalis</i>	17	64	<i>Radix balthica</i>	9	104
<i>Anisus leucostoma</i>	6	64	<i>Sigara falleni</i>	9	79
<i>Berosus</i> sp.	14	63	<i>Lymnaea</i> sp.	9	52
<i>Noterus crassicornis</i>	14	60	<i>Littorina saxatilis</i>	9	39
Culicidae	14	58	<i>Gyraulus crista</i>	9	35
<i>Cloeon simile</i>	5	58	<i>Sigara distincta</i>	9	34
<i>Agabus</i> sp.	14	53	<i>Mya arenaria</i>	9	22
<i>Hydroporus erythrocephalus</i>	14	52	<i>Caenis horaria</i>	8	109
<i>Lymnaea</i> sp.	9	52	<i>Hydra</i> sp.	8	87
<i>Gyraulus albus</i>	3	51	<i>Gyrinus marinus</i>	8	28
<i>Naucoris cimicoides</i>	15	48	<i>Sigara limitata</i>	8	27
<i>Agabus obsoletus</i>	15	47	<i>Gerris lacustris</i>	8	17
Phyllopoda	2	44	<i>Ilybius fenestratus</i>	8	17
<i>Hygrotus inaequalis</i>	22	42	Gerridae	8	11
<i>Phryganea</i> sp.	13	41	<i>Insecta indet</i>	7	4.584
<i>Porhydrus lineatus</i>	14	40	<i>Limnephilus nigricornis</i>	7	249
<i>Littorina saxatilis</i>	9	39	Zygoptera	7	122
<i>Sigara fossarum</i>	5	39	<i>Arctocorisa germari</i>	7	21
<i>Corixa punctata</i>	10	36	<i>Cyphon</i> sp.	7	21
<i>Anisus spirorbis</i>	6	36	<i>Trichoptera indet</i>	7	16
<i>Hippeutis complanatus</i>	4	36	<i>Nepa cinerea</i>	7	15
<i>Limnephilus stigma</i>	2	36	<i>Ilybius</i> sp.	7	13
<i>Gyraulus crista</i>	9	35	<i>Rhantus exsoletus</i>	7	13
<i>Sigara distincta</i>	9	34	<i>Paracorixa concinna</i>	7	12
<i>Callicorixa praeusta</i>	13	32	<i>Hesperocorixa sahlbergi</i>	7	10
<i>Eiseniella tetraedra</i>	10	32	<i>Helophorus fulgidicollis</i>	7	5
<i>Sympetrum danae</i>	6	32	Foraminifera	6	642
Diptera	22	30	Mollanidae	6	219
<i>Trichostegia minor</i>	12	30	<i>Radix</i> sp.	6	116
Turbellaria	14	29	<i>Sigara stagnalis</i>	6	108
<i>Limnephilus extricatus</i>	4	29	<i>Hesperocorixa castanea</i>	6	82
<i>Hydroporus</i> sp.	12	28	<i>Anisus leucostoma</i>	6	64
<i>Gyrinus marinus</i>	8	28	<i>Anisus spirorbis</i>	6	36
<i>Sigara limitata</i>	8	27	<i>Sympetrum danae</i>	6	32
<i>Idotea baltica</i>	4	27	<i>Enochrus affinis</i>	6	23
Sphaeridae	2	27	Sciomyzidae	6	21



Tabel 3: Taxa ordnet efter talrigeste Fortsat	Antal prøver med taxon	Antal fundne individer i alt	Ordnet efter oftest forekom- mende	Antal prøver med taxon	Antal fundne individer i alt
Tabanidae	14	26	<i>Hymnaea stagnalis</i>	6	20
Aeschnidae	11	24	<i>Hygrotus novemlineatus</i>	6	19
<i>Segmentina nitida</i>	3	24	Polychaeta	6	19
<i>Enochrus affinis</i>	6	23	Libellulidae	6	18
<i>Cymatia bonsdorfii</i>	5	23	<i>Aeshna</i> sp.	6	18
<i>Mya arenaria</i>	9	22	<i>Phalacrocerca replicata</i>	6	17
Amphibia	4	22	Halipidae	6	16
<i>Helophrus minutus</i>	2	22	<i>Hydroporus planus</i>	6	16
<i>Sialis lutaria</i>	12	21	<i>Triturus</i> sp.	6	14
<i>Arctocoris germari</i>	7	21	<i>Centropilum luteolum</i>	6	13
<i>Cyphon</i> sp.	7	21	Nematoda	6	13
Sciomyzidae	6	21	<i>Hyphydrus ovatus</i>	6	12
<i>Notonecta glauca</i>	13	20	<i>Helobdella stagnalis</i>	6	12
<i>Lymnaea stagnalis</i>	6	20	Dolichopodidae	6	9
<i>Berosus luridus</i>	5	20	Hydrophilidae	6	9
<i>Gammarus</i> sp.	5	20	Tipulidae	6	9
<i>Limnephilus politus</i>	1	20	<i>Hygrotus quinquelineatus</i>	6	8
<i>Hygrotus novemlineatus</i>	6	19	<i>Glossiphonia concolor</i>	6	7
Polychaeta	6	19	<i>Hydroporus tristis</i>	6	7
<i>Glyptotaelius pellucidulus</i>	4	19	<i>Hydroporus obscurus</i>	6	6
Libellulidae	6	18	<i>Hydroporus memnonius</i>	5	84
<i>Aeshna</i> sp.	6	18	<i>Cloeon simile</i>	5	58
<i>Dryops</i> sp.	5	18	<i>Sigara fossarum</i>	5	39
<i>Gerris lacustris</i>	8	17	<i>Cymatia bonsdorfii</i>	5	23
<i>Ilybius fenestratus</i>	8	17	<i>Berosus luridus</i>	5	20
<i>Phalacrocerca replicata</i>	6	17	<i>Gammarus</i> sp.	5	20
<i>Neureclipsis bimaculatus</i>	3	17	<i>Dryops</i> sp.	5	18
<i>Noterus clavicornis</i>	3	17	<i>Hydroporus palustris</i>	5	14
Trichoptera indet	7	16	<i>Libellula depressa</i>	5	14
Halipidae	6	16	<i>Helophorus brevialpis</i>	5	11
<i>Hydroporus planus</i>	6	16	<i>Gyrinus minutus</i>	5	10
<i>Limnephilus marmoratus</i>	4	16	Psychodidae	5	8
<i>Dryops ernesti</i>	1	16	Ptychoptera	5	7
<i>Nepa cinerea</i>	7	15	<i>Halipus confinis</i>	5	5
<i>Oligotrichia striata</i>	3	15	<i>Hydroporus striola</i>	5	5
<i>Limnephilus decipiens</i>	2	15	<i>Phryganea grandis</i>	5	5
<i>Triturus</i> sp.	6	14	<i>Limnephilus fuscicornis</i>	4	69
<i>Hydroporus palustris</i>	5	14	<i>Hippeutis complanatus</i>	4	36
<i>Libellula depressa</i>	5	14	<i>Limnephilus extricatus</i>	4	29
<i>Notonecta</i> sp.	4	14	<i>Idotea baltica</i>	4	27
<i>Paratanytarsus</i> sp.	1	14	Amphibia	4	22
<i>Palaemonetes varians</i>	1	14	<i>Glyptotaelius pellucidulus</i>	4	19
<i>Ilybius</i> sp.	7	13	<i>Limnephilus marmoratus</i>	4	16
<i>Rhantus exoletus</i>	7	13	<i>Notonecta</i> sp.	4	14
<i>Centropilum luteolum</i>	6	13	<i>Agabus labiatus</i>	4	13
Nematoda	6	13	<i>Hespercorixa moesta</i>	4	13

Tabel 3: Taxa ordnet efter talrigeste Fortsat	Antal prøver med taxon	Antal fundne individer i alt	Ordnet efter oftest forekom- mende	Antal prøver med taxon	Antal fundne individer i alt
<i>Agabus labiatus</i>	4	13	<i>Hygrotus impressopunctatus</i>	4	12
<i>Hesperocorixa moesta</i>	4	13	<i>Glaenocorixa propinqua</i>	4	11
<i>Molanna albicans</i>	3	13	<i>Hesperocorixa linnaei</i>	4	10
<i>Paracorixa concinna</i>	7	12	<i>Dixa</i> sp.	4	9
<i>Hyphydrus ovatus</i>	6	12	<i>Lestes</i> sp.	4	9
<i>Helobdella stagnalis</i>	6	12	Gastropoda	4	8
<i>Hygrotus impressopunctatus</i>	4	12	<i>Sphaeroma hookeri</i>	4	7
<i>Helophorus griseus</i>	2	12	<i>Hygrotus confluens</i>	4	6
<i>Stagnicola palustre</i>	2	12	<i>Haliphus ruficollis</i>	4	6
<i>Sympetrum sanguineum</i>	2	12	<i>Helochares obscurus</i>	4	4
Gerridae	8	11	<i>Lestes dryas</i>	4	4
<i>Helophorus brevipalpis</i>	5	11	<i>Limnophilus hirsutus</i>	4	4
<i>Glaenocorixa propinqua</i>	4	11	<i>Trienodes bicolor</i>	4	4
<i>Anopheles</i> sp.	1	11	<i>Caenis robusta</i>	3	209
<i>Hesperocorixa sahlbergi</i>	7	10	Crustacea indet	3	202
<i>Gyrinus minutus</i>	5	10	<i>Gyraulus albus</i>	3	51
<i>Hesperocorixa linnaei</i>	4	10	<i>Segmentina nitida</i>	3	24
Lepidoptera indet	3	10	<i>Neureclipsis bimaculatus</i>	3	17
<i>Sigara dorsalis</i>	3	10	<i>Noterus clavicornis</i>	3	17
<i>Cymatia coleoptrata</i>	2	10	<i>Oligotrichia striata</i>	3	15
Dolichopodidae	6	9	<i>Molanna albicans</i>	3	13
Hydrophilidae	6	9	Lepidoptera indet	3	10
Tipulidae	6	9	<i>Sigara dorsalis</i>	3	10
<i>Dixa</i> sp.	4	9	<i>Helophorus aequalis</i>	3	8
<i>Lestes</i> sp.	4	9	Stratiomyidae	3	8
<i>Anabolia</i> sp.	2	9	<i>Hydroporus umbrosus</i>	3	7
<i>Orthetrum cancellatum</i>	2	9	<i>Potamoschistus microps</i>	3	7
<i>Hygrotus quinquelineatus</i>	6	8	Corethra	3	6
Psychodidae	5	8	<i>Helophorus</i> sp.	3	6
Gastropoda	4	8	<i>Helophorus flavipes</i>	3	6
<i>Helophorus aequalis</i>	3	8	<i>Nebiroporus depressus</i>	3	6
Stratiomyidae	3	8	<i>Notonecta obliqua</i>	3	6
<i>Microvelis reticulata</i>	2	8	<i>Graptodytes pictus</i>	3	5
<i>Omphiscola glabra</i>	2	8	<i>Sigara iactans</i>	3	5
<i>Sphaerium solidum</i>	1	8	<i>Agabus bipustulatus</i>	3	4
<i>Glossiphonia concolor</i>	6	7	<i>Anodonta cygnea</i>	3	4
<i>Hydroporus tristis</i>	6	7	<i>Dolomedes fimbriatus</i>	3	4
Ptychoptera	5	7	<i>Enochrus coarctatus</i>	3	4
<i>Sphaeroma hookeri</i>	4	7	<i>Libellula fulva</i>	3	4
<i>Hydroporus umbrosus</i>	3	7	<i>Podura aquatica</i>	3	4
<i>Potamoschistus microps</i>	3	7	<i>Ranatra linearis</i>	3	4
<i>Acroloxus lacustris</i>	2	7	<i>Corixa dentipes</i>	3	3
<i>Ephydra</i> sp.	2	7	<i>Cyrnus trimaculatus</i>	3	3
<i>Helodes</i> sp.	2	7	<i>Enochrus</i> sp.	3	3
<i>Crictopus</i> sp.	1	7	<i>Haliphus fulvus</i>	3	3
<i>Hydroporus obscurus</i>	6	6	Limoniidae	3	3

Tabel 3: Taxa ordnet efter talrigeste Forsat	Antal prøver med taxon	Antal fundne individer i alt	Ordnet efter oftest forekom- mende	Antal prøver med taxon	Antal fundne individer i alt
<i>Hygrotus confluens</i>	4	6	<i>Pungitius pungitius</i>	3	3
<i>Haliphus ruficollis</i>	4	6	<i>Rhantus suturellus</i>	3	3
Corethra	3	6	Polycentropidae	3	2
<i>Helophorus</i> sp.	3	6	Pisces	2	87
<i>Helophorus flavipes</i>	3	6	<i>Sisyra</i> sp.	2	71
<i>Nebrioporus depressus</i>	3	6	Phyllopoda	2	44
<i>Notonecta obliqua</i>	3	6	<i>Limnephilus stigma</i>	2	36
<i>Cataclysta lemnata</i>	2	6	Sphaeridae	2	27
<i>Erpobdella</i> sp.	2	6	<i>Helophrus minutus</i>	2	22
<i>Gasterosteus aculeatus</i>	2	6	<i>Limnephilus decipiens</i>	2	15
<i>Holocentropus</i> sp.	2	6	<i>Helophorus griseus</i>	2	12
<i>Rhantus</i> sp.	2	6	<i>Stagnicola palustre</i>	2	12
<i>Scarodytes halensis</i>	2	6	<i>Sympetrum sanguineum</i>	2	12
<i>Hydrometra gracilis</i>	1	6	<i>Cymatia coleoprata</i>	2	10
<i>Notonecta viridis</i>	1	6	<i>Anabolia</i> sp.	2	9
<i>Pyrrhosoma nymphula</i>	1	6	<i>Orthetrum cancellatum</i>	2	9
<i>Helophorus fulgidicollis</i>	7	5	<i>Microvelis reticulata</i>	2	8
<i>Haliphus confinis</i>	5	5	<i>Omphiscola glabra</i>	2	8
<i>Hydroporus striola</i>	5	5	<i>Acroloxus lacustris</i>	2	7
<i>Phryganea grandis</i>	5	5	<i>Ephydra</i> sp.	2	7
<i>Graptodytes pictus</i>	3	5	<i>Helodes</i> sp.	2	7
<i>Sigara iactans</i>	3	5	<i>Cataclysta lemnata</i>	2	6
<i>Cardium edule</i>	2	5	<i>Erpobdella</i> sp.	2	6
<i>Leucorrhinia dubia</i>	2	5	<i>Gasterosteus aculeatus</i>	2	6
<i>Libellula quadrimaculata</i>	2	5	<i>Holocentropus</i> sp.	2	6
<i>Limnephilus centralis</i>	1	5	<i>Rhantus</i> sp.	2	6
<i>Helochares obscurus</i>	4	4	<i>Scarodytes halensis</i>	2	6
<i>Lestes dryas</i>	4	4	<i>Cardium edule</i>	2	5
<i>Limnephilus hirsutus</i>	4	4	<i>Leucorrhinia dubia</i>	2	5
<i>Triaenodes bicolor</i>	4	4	<i>Libellula quadrimaculata</i>	2	5
<i>Agabus bipustulatus</i>	3	4	<i>Colymbetes fuscus</i>	2	4
<i>Anodonta cygnea</i>	3	4	<i>Cristatella mucedo</i>	2	4
<i>Dolomedes fimbriatus</i>	3	4	<i>Hydroporus pubescens</i>	2	4
<i>Enochrus coarctatus</i>	3	4	Hydroptilidae	2	4
<i>Libellula fulva</i>	3	4	<i>Notonecta reuteri</i>	2	4
<i>Podura aquatica</i>	3	4	<i>Plea minutissima</i>	2	4
<i>Ranatra linearis</i>	3	4	<i>Sigara dorsalis</i>	2	3
<i>Colymbetes fuscus</i>	2	4	Coleoptera indet	2	3
<i>Cristatella mucedo</i>	2	4	<i>Dytiscus marginalis</i>	2	3
<i>Hydroporus pubescens</i>	2	4	<i>Gerris thoracicus</i>	2	3
Hydroptilidae	2	4	<i>Lestes sponsa</i>	2	3
<i>Notonecta reuteri</i>	2	4	<i>Limnephilus vittatus</i>	2	3
<i>Plea minutissima</i>	2	4	<i>Molanna</i> sp.	2	3
<i>Agrypnia</i> sp.	1	4	<i>Nebrioporus canaliculatus</i>	2	3
<i>Agabus nebulosus</i>	1	4	<i>Nemoura cinerea</i>	2	3
<i>Ecnomus tenellus</i>	1	4	<i>Nemotaulus punctatolineatus</i>	2	3

Tabel 3: Taxa ordnet efter talrigeste Fortsat	Antal prøver med taxon	Antal fundne individer i alt	Ordnet efter oftest forekom- mende	Antal prøver med taxon	Antal fundne individer i alt
<i>Limnephilus coenosus</i>	1	4	<i>Oecetis ochracea</i>	2	3
Lestidae	1	4	<i>Acilius canaliculatus</i>	2	2
<i>Psectrocladius sordidellus</i> sp.-gr.	1	4	<i>Corixa panzeri</i>	2	2
<i>Corixa dentipes</i>	3	3	<i>Dryops auriculatus</i>	2	2
<i>Cyrnus trimaculatus</i>	3	3	Empididae	2	2
<i>Enochrus</i>	3	3	<i>Erpobdella octoculata</i>	2	2
<i>Haliplus fulvus</i>	3	3	<i>Gyrinus substriatus</i>	2	2
Limoniidae	3	3	<i>Leucorrhinia pectoralis</i>	2	2
<i>Pungitius pungitius</i>	3	3	<i>Notonecta lutea</i>	2	2
<i>Rhantus suturellus</i>	3	3	<i>Oecetis lacustris</i>	2	2
<i>Sigara dorsalis</i>	2	3	<i>Rhantus frontalis</i>	2	2
Coleoptera indet	2	3	<i>Rhantus suturalis</i>	2	2
<i>Dytiscus marginalis</i>	2	3	<i>Sympetrum striolatum</i>	2	2
<i>Gerris thoracicus</i>	2	3	<i>Sympetrum vulgatum</i>	2	2
<i>Lestes sponsa</i>	2	3	<i>Gammarus lacustris</i>	1	196
<i>Limnephilus vittatus</i>	2	3	Daphnia	1	100
<i>Molanna</i> sp.	2	3	<i>Gyraulus</i> sp.	1	100
<i>Nebrioporus canaliculatus</i>	2	3	<i>Culiseta</i> sp.	1	88
<i>Nemoura cinerea</i>	2	3	<i>Limnephilus politus</i>	1	20
<i>Nemotaulus punctatolineatus</i>	2	3	<i>Dryops ernesti</i>	1	16
<i>Oecetis ochracea</i>	2	3	<i>Paratanytarsus</i> sp.	1	14
<i>Acilius</i> sp.	1	3	<i>Palaemonetes varians</i>	1	14
<i>Dryops anglicanus</i>	1	3	<i>Anopheles</i> sp.	1	11
<i>Endochironomus tendens</i>	1	3	<i>Sphaerium solidum</i>	1	8
Gyrinidae	1	3	<i>Crictopus</i> sp.	1	7
<i>Haliplus immaculatus</i>	1	3	<i>Hydrometra gracilis</i>	1	6
<i>Hydroporus neglectus</i>	1	3	<i>Notonecta viridis</i>	1	6
<i>Ilybius aenescens</i>	1	3	<i>Pyrrhosoma nymphula</i>	1	6
<i>Leptotaulius gracilis</i>	1	3	<i>Limnephilus centralis</i>	1	5
<i>Parachironomus arcuatus</i> sp.-gr.	1	3	<i>Agrypnia</i> sp.	1	4
Polycentropidae	3	2	<i>Agabus nebulosus</i>	1	4
<i>Acilius canaliculatus</i>	2	2	<i>Ecnomus tenellus</i>	1	4
<i>Corixa panzeri</i>	2	2	<i>Limnephilus coenosus</i>	1	4
<i>Dryops auriculatus</i>	2	2	Lestidae	1	4
Empididae	2	2	<i>Psectrocladius sordidellus</i> sp.-gr.	1	4
<i>Erpobdella octoculata</i>	2	2	<i>Acilius</i> sp.	1	3
<i>Gyrinus substriatus</i>	2	2	<i>Dryops anglicanus</i>	1	3
<i>Leucorrhinia pectoralis</i>	2	2	<i>Endochironomus tendens</i>	1	3
<i>Notonecta lutea</i>	2	2	Gyrinidae	1	3
<i>Oecetis lacustris</i>	2	2	<i>Haliplus immaculatus</i>	1	3
<i>Rhantus frontalis</i>	2	2	<i>Hydroporus neglectus</i>	1	3
<i>Rhantus suturalis</i>	2	2	<i>Ilybius aenescens</i>	1	3
<i>Sympetrum striolatum</i>	2	2	<i>Leptotaulius gracilis</i>	1	3
<i>Sympetrum vulgatum</i>	2	2	<i>Parachironomus arcuatus</i> sp.-gr.	1	3
<i>Ablabesmyia</i> sp.	1	2	<i>Ablabesmyia</i> sp.	1	2
<i>Aeshna juncea</i>	1	2	<i>Aeshna juncea</i>	1	2

Tabel 3: Taxa ordnet efter talrigeste Fortsat	Antal prøver med taxon	Antal fundne individer i alt	Ordnet efter oftest forekom- mende	Antal prøver med taxon	Antal fundne individer i alt
<i>Agabus montanus</i>	1	2	<i>Agabus montanus</i>	1	2
<i>Cloeon</i> sp.	1	2	<i>Cloeon</i> sp.	1	2
<i>Dytiscus lapponicus</i>	1	2	<i>Dytiscus lapponicus</i>	1	2
<i>Enochrus fuscipennis</i>	1	2	<i>Enochrus fuscipennis</i>	1	2
<i>Graphoderus</i> sp.	1	2	<i>Graphoderus</i> sp.	1	2
<i>Hydroporus elongatulus</i>	1	2	<i>Hydroporus elongatulus</i>	1	2
<i>Hydrochus elongatus</i>	1	2	<i>Hydrochus elongatus</i>	1	2
<i>Laccobius minutus</i>	1	2	<i>Laccobius minutus</i>	1	2
<i>Radix auricularia</i>	1	2	<i>Radix auricularia</i>	1	2
<i>Rhantus grapii</i>	1	2	<i>Rhantus grapii</i>	1	2
<i>Theromyzon tessulatum</i>	1	2	<i>Theromyzon tessulatum</i>	1	2
<i>Aeshna grandis</i>	1	1	<i>Aeshna grandis</i>	1	1
<i>Anax imperator</i>	1	1	<i>Anax imperator</i>	1	1
<i>Anacaena lutescens</i>	1	1	<i>Anacaena lutescens</i>	1	1
<i>Anodonta</i> sp.	1	1	<i>Anodonta</i> sp.	1	1
<i>Arrenurus</i> sp.	1	1	<i>Arrenurus</i> sp.	1	1
<i>Acilius sulcatus</i>	1	1	<i>Acilius sulcatus</i>	1	1
<i>Agabus uliginosus</i>	1	1	<i>Agabus uliginosus</i>	1	1
<i>Caenis</i> sp.	1	1	<i>Caenis</i> sp.	1	1
<i>Carassius carassius</i>	1	1	<i>Carassius carassius</i>	1	1
<i>Corixa iberica</i>	1	1	<i>Corixa iberica</i>	1	1
Collembola	1	1	Collembola	1	1
<i>Sigara semistriata</i>	1	1	<i>Sigara semistriata</i>	1	1
<i>Cyphon variabilis</i>	1	1	<i>Cyphon variabilis</i>	1	1
<i>Cyrnus</i> sp.	1	1	<i>Cyrnus</i> sp.	1	1
<i>Dytiscus circumcinctus</i>	1	1	<i>Dytiscus circumcinctus</i>	1	1
<i>Dendrocoelum lacteum</i>	1	1	<i>Dendrocoelum lacteum</i>	1	1
<i>Dytiscus semisulcatus</i>	1	1	<i>Dytiscus semisulcatus</i>	1	1
<i>Elmis aenea</i>	1	1	<i>Elmis aenea</i>	1	1
<i>Enalagma cyathigerum</i>	1	1	<i>Enalagma cyathigerum</i>	1	1
<i>Elophila</i> sp.	1	1	<i>Elophila</i> sp.	1	1
<i>Erythromma najas</i>	1	1	<i>Erythromma najas</i>	1	1
<i>Elophila nymphula</i>	1	1	<i>Elophila nymphula</i>	1	1
<i>Enochrus ochropterus</i>	1	1	<i>Enochrus ochropterus</i>	1	1
<i>Erpobdella testacea</i>	1	1	<i>Erpobdella testacea</i>	1	1
<i>Gerris argentatus</i>	1	1	<i>Gerris argentatus</i>	1	1
<i>Gyrinus distinctus</i>	1	1	<i>Gyrinus distinctus</i>	1	1
<i>Gobiusculus flavescens</i>	1	1	<i>Gobiusculus flavescens</i>	1	1
<i>Gerris gibbifer</i>	1	1	<i>Gerris gibbifer</i>	1	1
<i>Glossiphinia heteroclita</i>	1	1	<i>Glossiphinia heteroclita</i>	1	1
<i>Glossiphonia</i> sp.	1	1	<i>Glossiphonia</i> sp.	1	1
<i>Gerris odontogaster</i>	1	1	<i>Gerris odontogaster</i>	1	1
<i>Glyptotendipes pallens</i>	1	1	<i>Glyptotendipes pallens</i>	1	1
<i>Gammarus pulex</i>	1	1	<i>Gammarus pulex</i>	1	1
<i>Graphoderus zonatus</i>	1	1	<i>Graphoderus zonatus</i>	1	1
<i>Halipilus</i> sp.	1	1	<i>Halipilus</i> sp.	1	1

<b>Tabel 3:</b> Taxa ordnet efter talrigeste Fortsat	<b>Antal prøver med taxon</b>	<b>Antal fundne individer i alt</b>	<b>Ordnet efter oftest forekom- mende</b>	<b>Antal prøver med taxon</b>	<b>Antal fundne individer i alt</b>
<i>Haliphus apicalis</i>	1	1	<i>Haliphus apicalis</i>	1	1
<i>Hydrochus carinatus</i>	1	1	<i>Hydrochus carinatus</i>	1	1
<i>Hydrobius fuscipes</i>	1	1	<i>Hydrobius fuscipes</i>	1	1
<i>Hydroporus glabriusculus</i>	1	1	<i>Hydroporus glabriusculus</i>	1	1
<i>Helophorus grandis</i>	1	1	<i>Helophorus grandis</i>	1	1
<i>Hydroporus gyllenhalli</i>	1	1	<i>Hydroporus gyllenhalli</i>	1	1
<i>Haliphus heydeni</i>	1	1	<i>Haliphus heydeni</i>	1	1
<i>Hydrochus ignicollis</i>	1	1	<i>Hydrochus ignicollis</i>	1	1
Hirudinea	1	1	Hirudinea	1	1
<i>Haliphus lineatocollis</i>	1	1	<i>Haliphus lineatocollis</i>	1	1
<i>Haematopota pluvialis</i>	1	1	<i>Haematopota pluvialis</i>	1	1
<i>Leucaspius delineatus</i>	1	1	<i>Leucaspius delineatus</i>	1	1
<i>Limnephilus rhombicus</i>	1	1	<i>Limnephilus rhombicus</i>	1	1
<i>Leucorrhinia rubicundus</i>	1	1	<i>Leucorrhinia rubicundus</i>	1	1
<i>Lissotriton vulgaris</i>	1	1	<i>Lissotriton vulgaris</i>	1	1
<i>Molanna angustata</i>	1	1	<i>Molanna angustata</i>	1	1
<i>Noterus</i> sp.	1	1	<i>Noterus</i> sp.	1	1
<i>Ochtebius marinus</i>	1	1	<i>Ochtebius marinus</i>	1	1
<i>Ochtebius minimus</i>	1	1	<i>Ochtebius minimus</i>	1	1
<i>Oxyethira</i> sp.	1	1	<i>Oxyethira</i> sp.	1	1
<i>Potamoschistus minutus</i>	1	1	<i>Potamoschistus minutus</i>	1	1
<i>Polycelis</i> sp.	1	1	<i>Polycelis</i> sp.	1	1
<i>Scirtes</i> sp.	1	1	<i>Scirtes</i> sp.	1	1
<i>Sphaerium</i> sp.	1	1	<i>Sphaerium</i> sp.	1	1
<i>Spongilla</i> indet	1	1	<i>Spongilla</i> indet	1	1
Tetanocera	1	1	Tetanocera	1	1
Tipuloidea	1	1	Tipuloidea	1	1
<i>Valvata piscinalis</i>	1	1	<i>Valvata piscinalis</i>	1	1
<b>I alt</b>	<b>2.717</b>	<b>42.832</b>	<b>I alt</b>		<b>42.832</b>

Tabel 4: Snegle og muslinger	Antal prøver med taxon	Antal fundne individer i alt
<i>Pisidium</i> sp.	63	822
<i>Cardium glaucum</i>	20	105
Sphaeriidae	2	27
<i>Mya arenaria</i>	9	22
<i>Sphaerium solidum</i>	1	8
<i>Cardium edule</i>	2	5
<i>Anodonta cygnea</i>	3	4
<i>Anodonta</i> sp.	1	1
<i>Sphaerium</i> sp.	1	1
<i>Potamopyrgus antipodarum</i>	27	2.194
<i>Galba truncatula</i>	34	1.537
<i>Ventrosia ventrosa</i>	24	1.091
<i>Peringia ulvae</i>	21	1.020
<i>Hydrobia neglecta</i>	19	418
<i>Radix</i> sp.	6	116
<i>Radix balthica</i>	9	104
<i>Gyraulus</i> sp.	1	100
<i>Anisus leucostoma</i>	6	64
<i>Lymnaea</i> sp.	9	52
<i>Gyraulus albus</i>	3	51
<i>Littorina saxatilis</i>	9	39
<i>Anisus spirorbis</i>	6	36
<i>Hippeutis complanatus</i>	4	36
<i>Gyraulus crista</i>	9	35
<i>Segmentina nitida</i>	3	24
<i>Lymnaea stagnalis</i>	6	20
<i>Stagnicola palustre</i>	2	12
Gastropoda	4	8
<i>Omphiscola glabra</i>	2	8
<i>Acroloxus lacustris</i>	2	7
<i>Radix auricularia</i>	1	2
<i>Valvata piscinalis</i>	1	1
<b>I alt</b>	<b>310</b>	<b>7.970</b>

Tabel 5: Vandbiller	Antal prøver med taxon	Antal fundne individer i alt
<i>Coleoptera</i> indet	2	3
<i>Agabus bipustulatus</i>	3	4
<i>Agabus labiatus</i>	4	13
<i>Agabus montanus</i>	1	2
<i>Agabus nebulosus</i>	1	4
<i>Agabus obsoletus</i>	15	47
<i>Agabus</i> sp.	14	53
<i>Agabus uliginosus</i>	1	1
<i>Colymbetes fuscus</i>	2	4
Dytiscidae	32	98
<i>Dytiscus circumcinctus</i>	1	1
<i>Dytiscus lapponicus</i>	1	2
<i>Dytiscus marginalis</i>	2	3
<i>Dytiscus semisulcatus</i>	1	1
<i>Graphoderus</i> sp.	1	2
<i>Graphoderus zonatus</i>	1	1
<i>Graptodytes pictus</i>	3	5
<i>Hydroporus elongatulus</i>	1	2
<i>Hydroporus erythrocephalus</i>	14	52
<i>Hydroporus glabriusculus</i>	1	1
<i>Hydroporus gyllenhalli</i>	1	1
<i>Hydroporus memnonius</i>	5	84
<i>Hydroporus neglectus</i>	1	3
<i>Hydroporus obscurus</i>	6	6
<i>Hydroporus palustris</i>	5	14
<i>Hydroporus planus</i>	6	16
<i>Hydroporus pubescens</i>	2	4
<i>Hydroporus</i> sp.	12	28
<i>Hydroporus striola</i>	5	5
<i>Hydroporus tristis</i>	6	7
<i>Hydroporus umbrosus</i>	3	7
<i>Hygrotus confluens</i>	4	6
<i>Hygrotus impressopunctatus</i>	4	12
<i>Hygrotus inaequalis</i>	22	42
<i>Hygrotus novemlineatus</i>	6	19
<i>Hygrotus quinquelineatus</i>	6	8
<i>Hyphydrus ovatus</i>	6	12
<i>Ilybius aenescens</i>	1	3
<i>Ilybius fenestratus</i>	8	17
<i>Ilybius</i> sp.	7	13
<i>Nebrioporus canaliculatus</i>	2	3
<i>Nebrioporus depressus</i>	3	6
<i>Porhydrus lineatus</i>	14	40
<i>Rhantus exsoletus</i>	7	13
<i>Rhantus frontalis</i>	2	2
<i>Rhantus grapii</i>	1	2

Tabel 5: Vandbiller Fortsat	Antal prøver med taxon	Antal fundne individer i alt
<i>Rhantus</i> sp.	2	6
<i>Rhantus suturalis</i>	2	2
<i>Rhantus suturellus</i>	3	3
<i>Scarodytes halensis</i>	2	6
Gyrinidae	1	3
<i>Gyrinus distinctus</i>	1	1
<i>Gyrinus marinus</i>	8	28
<i>Gyrinus minutus</i>	5	10
<i>Gyrinus substriatus</i>	2	2
<i>Noterus clavicornis</i>	3	17
<i>Noterus crassicornis</i>	14	60
<i>Noterus</i> sp.	1	1
Haliplidae	6	16
<i>Haliplus apicalis</i>	1	1
<i>Haliplus confinis</i>	5	5
<i>Haliplus fulvus</i>	3	3
<i>Haliplus heydeni</i>	1	1
<i>Haliplus immaculatus</i>	1	3
<i>Haliplus lineatocollis</i>	1	1
<i>Haliplus ruficollis</i>	4	6
<i>Haliplus</i> sp.	1	1
Hydrophilidae	6	9
<i>Helophorus</i> sp.	3	6
<i>Helophorus aequalis</i>	3	8
<i>Helophorus brevipalpis</i>	5	11
<i>Helophorus flavipes</i>	3	6
<i>Helophorus fulgidicollis</i>	7	5
<i>Helophorus grandis</i>	1	1
<i>Helophorus griseus</i>	2	12
<i>Helophorus minutus</i>	2	22
<i>Hydrobius fuscipes</i>	1	1
<i>Hydrochus carinatus</i>	1	1
<i>Hydrochus elongatus</i>	1	2
<i>Hydrochus ignicollis</i>	1	1
<i>Enochrus</i> sp.	3	3
<i>Enochrus affinis</i>	6	23
<i>Enochrus coarctatus</i>	3	4
<i>Enochrus fuscipennis</i>	1	2
<i>Enochrus ochropterus</i>	1	1
<i>Helochaeres obscurus</i>	4	4
<i>Anacaena lutescens</i>	1	1
<i>Berosus luridus</i>	5	20
<i>Berosus</i> sp.	14	63
<i>Laccobius minutus</i>	1	2
<i>Ochtebius marinus</i>	1	1



<b>Tabel 5: Vandbiller Fortsat</b>	<b>Antal prøver med taxon</b>	<b>Antal fundne individer i alt</b>
<i>Ochtebius minimus</i>	1	1
<i>Scirtes</i> sp.	1	1
<i>Cyphon</i> sp.	7	21
<i>Cyphon variabilis</i>	1	1
<i>Dryops anglicanus</i>	1	3
<i>Dryops auriculatus</i>	2	2
<i>Dryops ernesti</i>	1	16
<i>Dryops</i> sp.	5	18
<i>Helodes</i> sp.	2	7
<i>Elmis aenea</i>	1	1
<b>I alt</b>	<b>411</b>	<b>1.128</b>

Tabel 6: Vandtæger	Antal prøver med taxon	Antal fundne individer i alt
<i>Arctocorisa germari</i>	7	21
<i>Callicorixa praeusta</i>	13	32
<i>Corixa dentipes</i>	3	3
<i>Corixa iberica</i>	1	1
<i>Corixa panzeri</i>	2	2
<i>Corixa punctata</i>	10	36
<i>Corixidae indet</i>	60	1.256
<i>Glaenocorisa propinqua</i>	4	11
<i>Hesperocorixa moesta</i>	4	13
<i>Hesperocorixa castanea</i>	6	82
<i>Hesperocorixa linnaei</i>	4	10
<i>Hesperocorixa sahlbergi</i>	7	10
<i>Sigara distincta</i>	9	34
<i>Sigara dorsalis</i>	3	10
<i>Sigara falleni</i>	9	79
<i>Sigara fossarum</i>	5	39
<i>Sigara iactans</i>	3	5
<i>Sigara lateralis</i>	19	71
<i>Sigara limitata</i>	8	27
<i>Sigara scotti</i>	14	164
<i>Sigara semistriata</i>	1	1
<i>Sigara stagnalis</i>	6	108
<i>Sigara striata</i>	16	89
<i>Cymatia bonsdorfii</i>	5	23
<i>Cymatia coleoptrata</i>	2	10
Gerridae	8	11
<i>Gerris argentatus</i>	1	1
<i>Gerris gibbifer</i>	1	1
<i>Gerris lacustris</i>	8	17
<i>Gerris odontogaster</i>	1	1
<i>Gerris thoracicus</i>	2	3
<i>Naucoris cimicoides</i>	15	48
<i>Nepa cinerea</i>	7	15
<i>Notonecta glauca</i>	13	20
<i>Notonecta lutea</i>	2	2
<i>Notonecta obliqua</i>	3	6
<i>Notonecta reuteri</i>	2	4
<i>Notonecta sp.</i>	4	14
<i>Notonecta viridis</i>	1	6
<i>Plea minutissima</i>	2	4
<i>Ranatra linearis</i>	3	4
<i>Hydrometra gracilis</i>	1	6
<b>I alt</b>	<b>297</b>	<b>2.303</b>

Tabel 7: Guldsmede	Antal prøver med taxon	Antal fundne individer i alt
<i>Anisoptera</i>	40	140
Aeshnidae	11	24
<i>Aeshna grandis</i>	1	1
<i>Aeshna juncea</i>	1	2
<i>Aeshna sp.</i>	6	18
<i>Anax imperator</i>	1	1
<i>Leucorrhinia dubia</i>	2	5
<i>Leucorrhinia pectoralis</i>	2	2
<i>Leucorrhinia rubicundus</i>	1	1
<i>Libellula depressa</i>	5	14
<i>Libellula fulva</i>	3	4
<i>Libellula quadrimaculata</i>	2	5
Libellulidae	6	18
<i>Orthetrum cancellatum</i>	2	9
<i>Sympetrum danae</i>	6	32
<i>Sympetrum sanguineum</i>	2	12
<i>Sympetrum striolatum</i>	2	2
<i>Sympetrum vulgatum</i>	2	2
<i>Coenagrion hastulatum</i>	16	106
Coenagrionidae	16	212
<i>Enallagma cyathigerum</i>	1	1
<i>Erythromma najas</i>	1	1
<i>Lestes dryas</i>	4	4
<i>Lestes sp.</i>	4	9
<i>Lestes sponsa</i>	2	3
Lestidae	1	4
<i>Pyrrosoma nymphula</i>	1	6
Zygoptera	7	122
<b>I alt</b>	<b>148</b>	<b>760</b>

Tabel 8: Vårfluer	Antal prøver med taxon	Antal fundne individer i alt
<i>Agrypnia</i> sp.	1	4
<i>Agrypnia varia</i>	16	83
<i>Anabolia</i> sp.	2	9
<i>Ecnomus tenellus</i>	1	4
<i>Glyphotaenius pellucidulus</i>	4	19
<i>Holocentropus</i> sp.	2	6
<i>Holocentropus stagnalis</i>	17	64
Leptoceridae	19	140
<i>Leptotaulius gracilis</i>	1	3
Limnephilidae	38	944
<i>Limnephilus centralis</i>	1	5
<i>Limnephilus coenosus</i>	1	4
<i>Limnephilus decipiens</i>	2	15
<i>Limnephilus extricatus</i>	4	29
<i>Limnephilus fuscicornis</i>	4	69
<i>Limnephilus hirsutus</i>	4	4
<i>Limnephilus marmoratus</i>	4	16
<i>Limnephilus nigricornis</i>	7	249
<i>Limnephilus politus</i>	1	20
<i>Limnephilus rhombicus</i>	1	1
<i>Limnephilus stigma</i>	2	36
<i>Limnephilus vittatus</i>	2	3
<i>Molanna albicans</i>	3	13
<i>Molanna angustata</i>	1	1
<i>Molanna</i> sp.	2	3
<i>Molannodes tinctus</i>	18	109
Mollanidae	6	219
<i>Nemotaulus punctatolineatus</i>	2	3
<i>Neureclipsis bimaculatus</i>	3	17
<i>Oecetis lacustris</i>	2	2
<i>Oecetis ochracea</i>	2	3
<i>Oligotrichia striata</i>	3	15
<i>Phryganea grandis</i>	5	5
<i>Phryganea</i> sp.	13	41
Polycentropidae	3	2
<i>Trichostegia minor</i>	12	30
<i>Trichoptera eruciforma</i>	93	1.301
<i>Trichoptera</i> indet	7	16
<b>I alt</b>	<b>309</b>	<b>3.507</b>

Tabel 9: Døgnfluer og slørvinger	Antal prøver med taxon	Antal fundne individer i alt
<i>Caenis horaria</i>	8	109
<i>Caenis robusta</i>	3	209
<i>Caenis</i> sp.	1	1
<i>Centroptilum luteolum</i>	6	13
<i>Cloeon dipterum</i>	57	1.549
<i>Cloeon simile</i>	5	58
<i>Cloeon</i> sp.	1	2
<i>Leptophlebia</i> sp.	9	320
<i>Leptophlebia vespertina</i>	28	605
<i>Nemoura cinerea</i>	2	3
<b>I alt</b>	<b>120</b>	<b>2.869</b>

Tabel 10:	Antal prøver med taxon	Antal fundne individer i alt
<b>Taxa med 2 eller færre forekomster ordnet efter oftest forekommende</b>		
Pisces	2	87
<i>Sisyra</i> sp.	2	71
Phyllopoda	2	44
<i>Limnephilus stigma</i>	2	36
Sphaeriidae	2	27
<i>Helophorus minutus</i>	2	22
<i>Limnephilus decipiens</i>	2	15
<i>Helophorus griseus</i>	2	12
<i>Stagnicola palustre</i>	2	12
<i>Sympetrum sanguineum</i>	2	12
<i>Cymatia coleoprata</i>	2	10
<i>Anabolia</i> sp.	2	9
<i>Orthetrum cancellatum</i>	2	9
<i>Microvelia reticulata</i>	2	8
<i>Omphiscola glabra</i>	2	8
<i>Acroloxus lacustris</i>	2	7
<i>Ephydra</i> sp.	2	7
<i>Helodes</i> sp.	2	7
<i>Cataclysta lemnata</i>	2	6
<i>Erpobdella</i> sp.	2	6
<i>Gasterosteus aculeatus</i>	2	6
<i>Holocentropus</i> sp.	2	6
<i>Rhantus</i> sp.	2	6
<i>Scarodytes halensis</i>	2	6
<i>Cardium edule</i>	2	5
<i>Leucorrhinia dubia</i>	2	5
<i>Libellula quadrimaculata</i>	2	5
<i>Colymbetes fuscus</i>	2	4
<i>Cristatella mucedo</i>	2	4
<i>Hydroporus pubescens</i>	2	4
Hydroptilidae	2	4
<i>Notonecta reuteri</i>	2	4
<i>Plea minutissima</i>	2	4
<i>Sigara dorsalis</i>	2	3
Coleoptera indet	2	3
<i>Dytiscus marginalis</i>	2	3
<i>Gerris thoracicus</i>	2	3
<i>Lestes sponsa</i>	2	3
<i>Limnephilus vittatus</i>	2	3
<i>Molanna</i> sp.	2	3
<i>Nebrioporus canaliculatus</i>	2	3
<i>Nemoura cinerea</i>	2	3
<i>Nemotaulus punctatolineatus</i>	2	3
<i>Oecetis ochracea</i>	2	3

Tabel 10: Fortsat	Antal prøver med taxon	Antal fundne individer i alt
<i>Acilius canaliculatus</i>	2	2
<i>Corixa panzeri</i>	2	2
<i>Dryops auriculatus</i>	2	2
Empididae	2	2
<i>Erpobdella octoculata</i>	2	2
<i>Gyrinus substriatus</i>	2	2
<i>Leucorrhinia pectoralis</i>	2	2
<i>Notonecta lutea</i>	2	2
<i>Oecetis lacustris</i>	2	2
<i>Rhantus frontalis</i>	2	2
<i>Rhantus suturalis</i>	2	2
<i>Sympetrum striolatum</i>	2	2
<i>Sympetrum vulgatum</i>	2	2
<i>Gammarus lacustris</i>	1	196
Daphnia	1	100
<i>Gyraulus</i> sp.	1	100
<i>Culiseta</i> sp.	1	88
<i>Limnephilus politus</i>	1	20
<i>Dryops ernesti</i>	1	16
<i>Paratanytarsus</i> sp.	1	14
<i>Palaemonetes varians</i>	1	14
<i>Anopheles</i> sp.	1	11
<i>Sphaerium solidum</i>	1	8
<i>Crictopus</i> sp.	1	7
<i>Hydrometra gracilis</i>	1	6
<i>Notonecta viridis</i>	1	6
<i>Pyrrosoma nymphula</i>	1	6
<i>Limnephilus centralis</i>	1	5
<i>Agrypnia</i> sp.	1	4
<i>Agabus nebulosus</i>	1	4
<i>Ecnomus tenellus</i>	1	4
<i>Limnephilus coenosus</i>	1	4
Lestidae	1	4
<i>Psectrocladius sordidellus</i> sp.-gr.	1	4
<i>Acilius</i> sp.	1	3
<i>Dryops anglicanus</i>	1	3
<i>Endochironomus tendens</i>	1	3
Gyrinidae	1	3
<i>Haliphus immaculatus</i>	1	3
<i>Hydroporus neglectus</i>	1	3
<i>Ilybius aenescens</i>	1	3
<i>Leptotaulius gracilis</i>	1	3
<i>Parachironomus arcuatus</i> sp.-gr.	1	3
<i>Ablabesmyia</i> sp.	1	2
<i>Aeshna juncea</i>	1	2

Tabel 10: Fortsat	Antal prøver med taxon	Antal fundne individer i alt
<i>Agabus montanus</i>	1	2
<i>Cloeon</i> sp.	1	2
<i>Dytiscus lapponicus</i>	1	2
<i>Enochrus fuscipennis</i>	1	2
<i>Graphoderus</i> sp.	1	2
<i>Hydroporus elongatulus</i>	1	2
<i>Hydrochus elongatus</i>	1	2
<i>Laccobius minutus</i>	1	2
<i>Radix auricularia</i>	1	2
<i>Rhantus grapii</i>	1	2
<i>Theromyzon tessulatum</i>	1	2
<i>Aeshna grandis</i>	1	1
<i>Anax imperator</i>	1	1
<i>Anacaena lutescens</i>	1	1
<i>Anodonta</i> sp.	1	1
<i>Arrenurus</i> sp.	1	1
<i>Acilius sulcatus</i>	1	1
<i>Agabus uliginosus</i>	1	1
<i>Caenis</i> sp.	1	1
<i>Carassius carassius</i>	1	1
<i>Corixa iberica</i>	1	1
Collembola	1	1
<i>Sigara semistriata</i>	1	1
<i>Cyphon variabilis</i>	1	1
<i>Cyrnus</i> sp.	1	1
<i>Dytiscus circumcinctus</i>	1	1
<i>Dendrocoelum lacteum</i>	1	1
<i>Dytiscus semisulcatus</i>	1	1
<i>Elmis aenea</i>	1	1
<i>Enalagma cyathigerum</i>	1	1
<i>Elophila</i> sp.	1	1
<i>Erythromma najas</i>	1	1
<i>Elophila nymphula</i>	1	1
<i>Enochrus ochropterus</i>	1	1
<i>Erpobdella testacea</i>	1	1
<i>Gerris argentatus</i>	1	1
<i>Gyrinus distinctus</i>	1	1
<i>Gobiusculus flavescens</i>	1	1
<i>Gerris gibbifer</i>	1	1
<i>Glossiphinia heteroclita</i>	1	1
<i>Glossiphonia</i> sp.	1	1
<i>Gerris odontogaster</i>	1	1
<i>Glyptotendipes pallens</i>	1	1
<i>Gammarus pulex</i>	1	1
<i>Graphoderus zonatus</i>	1	1
<i>Halipilus</i> sp.	1	1

Tabel 10: Fortsat	Antal prøver med taxon	Antal fundne individer i alt
<i>Halipilus apicalis</i>	1	1
<i>Hydrochus carinatus</i>	1	1
<i>Hydrobius fuscipes</i>	1	1
<i>Hydroporus glabriusculus</i>	1	1
<i>Helophorus grandis</i>	1	1
<i>Hydroporus gyllenhalli</i>	1	1
<i>Halipilus heydeni</i>	1	1
<i>Hydrochus ignicollis</i>	1	1
Hirudinea	1	1
<i>Halipilus lineatocollis</i>	1	1
<i>Haematopota pluvialis</i>	1	1
<i>Leucaspius delineatus</i>	1	1
<i>Limnephilus rhombicus</i>	1	1
<i>Leucorrhinia rubicundus</i>	1	1
<i>Lissotriton vulgaris</i>	1	1
<i>Molanna angustata</i>	1	1
<i>Noterus</i> sp.	1	1
<i>Ochtebius marinus</i>	1	1
<i>Ochtebius minimus</i>	1	1
<i>Oxyethira</i> sp.	1	1
<i>Potamoschistus minutus</i>	1	1
<i>Polycelis</i> sp.	1	1
<i>Scirtes</i> sp.	1	1
<i>Sphaerium</i> sp.	1	1
<i>Spongilla indet</i>	1	1
Tetanocera	1	1
Tipuloidea	1	1
<i>Valvata piscinalis</i>	1	1

Brakvand

Temporær

Dystrof

Tabel 11: Signifikante parametre Taxa ordnet alfabetisk	Antal prøver med taxon	Antal fundne individer i alt	Ledningsevne µS	pH	Total hårdhed ppm
<i>Agabus labiatus</i>	4	13			
<i>Anisus spirorbis</i>	6	36			
<i>Arctocorisa germari</i>	7	21			
<i>Berosus luridus</i>	5	20			
<i>Caenis horaria</i>	8	109			
<i>Callicorixa praeusta</i>	13	32			
<i>Cardium glaucum</i>	20	105			
<i>Corophium volutator</i>	12	194			
<i>Cymatia bonsdorfii</i>	5	23			
<i>Eiseniella tetraedra</i>	10	32			
<i>Enochrus affinis</i>	6	23			
<i>Enochrus coarctatus</i>	3	4			
<i>Foraminifera</i>	6	642			
<i>Gerris lacustris</i>	8	17			
<i>Glaenocorisa propinqua</i>	4	11			
<i>Glossiphonia concolor</i>	6	7			<.0001
<i>Glyphotaelius pellucidulus</i>	4	19			
<i>Graptodytes pictus</i>	3	5	<.0001		
<i>Gyraulus crista</i>	9	35			
<i>Haliphus confinis</i>	5	5			
<i>Helophorus flavipes</i>	3	6			
<i>Hesperocorixa moesta</i>	4	13			
<i>Hesperocorixa castanea</i>	6	82	<.0001		
<i>Holocentropus stagnalis</i>	17	64			
<i>Hydrometra gracilis</i>	1	6	<.0001		<.0001
<i>Hydroporus memnonius</i>	5	84			
<i>Hydroporus neglectus</i>	1	3			
<i>Hydroporus palustris</i>	5	14			
<i>Hydroporus planus</i>	6	16			
<i>Hydroporus tristis</i>	6	7	<.0001		
<i>Hygrotus confluens</i>	4	6			
<i>Hygrotus impressopunctatus</i>	4	12			
<i>Idotea baltica</i>	4	27		<.0001	<.0001
<i>Peringiae ulvae</i>	21	1020			
<i>Radix balthica</i>	9	104			
<i>Rhantus exsoletus</i>	7	13			
<i>Segmentina nitida</i>	3	24			
<i>Sigara dorsalis</i>	2	3	0.0001		
<i>Sigara falleni</i>	9	79			
<i>Sigara fossarum</i>	5	39			
<i>Sigara limitata</i>	8	27			
<i>Sigara stagnalis</i>	6	108			
<i>Sphaeroma hookeri</i>	4	7			
<i>Sympetrum sanguineum</i>	2	12			
<i>Triaenodes bicolor</i>	4	4			
<i>Ventrosia ventrosa</i>	24	1091			

Tabel 11: Signifikante parametre Taxa ordnet alfabetisk	Total alkalinitet ppm	Ca++ ppm	Turbiditet NTU	Temporær	Lys	Sphagnum
<i>Agabus labiatus</i>		<.0001		<.0001 LSM <0,001	<.0001 LSM <0,001	
<i>Anisus spirorbis</i>				<.0001 LSM <0,001	<.0001 LSM <0,001	<.0001 LSM <0,001
<i>Arctocorisa germari</i>				<.0001 LSM <0,001	<.0001 LSM <0,001	
<i>Berosus luridus</i>					<.0001 LSM <0,001	
<i>Caenis horaria</i>			<.0001			
<i>Callicorixa praeusta</i>				LSM< 0.0457		
<i>Cardium glaucum</i>						<.0001 LSM <0,001
<i>Corophium volutator</i>						<.0001 LSM <0,001
<i>Cymatia bonsdorfii</i>	<.0001	<.0001		<.0001 LSM <0,001	<.0001 LSM <0,001	<.0001 LSM <0,001
<i>Eiseniella tetraedra</i>						<.0001 LSM <0,001
<i>Enochrus affinis</i>	<.0001				<.0001 LSM <0,001	<.0001 LSM <0,001
<i>Enochrus coarctatus</i>	<.0001				<.0001 LSM <0,001	<.0001 LSM <0,001
<i>Foraminifera</i>					<.0001 LSM <0,001	
<i>Gerris lacustris</i>	<.0001				<.0001 LSM <0,001	
<i>Glaenocorisa propinqua</i>	<.0001				<.0001 LSM <0,001	<.0001 LSM <0,001
<i>Glossiphonia concolor</i>			<.0001		<.0001 LSM <0,001	<.0001 LSM <0,001
<i>Glyptotaelius pellucidulus</i>	<.0001					
<i>Graptodytes pictus</i>	<.0001	<.0001	<.0001	<.0001 LSM <0,001		<.0001 LSM <0,001
<i>Gyraulus crista</i>			<.0001			<.0001 LSM <0,001
<i>Halipilus confinis</i>	<.0001			<.0001 LSM <0,001	<.0001 LSM <0,001	
<i>Helophorus flavipes</i>					<.0001 LSM <0,001	
<i>Hesperocorixa moesta</i>			<.0001 LSM <0,001	<.0001 LSM <0,001		
<i>Hesperocorixa castanea</i>					LSM <0,001	<.0001 LSM <0,001
<i>Holocentropus stagnalis</i>					<.0001 LSM <0,001	
<i>Hydrometra gracilis</i>	<.0001	<.0001		<.0001 LSM <0,001		
<i>Hydroporus memnonius</i>	<.0001				<.0001 LSM <0,001	<.0001 LSM <0,001
<i>Hydroporus neglectus</i>					<.0001	
<i>Hydroporus palustris</i>						<.0001 LSM <0,001
<i>Hydroporus planus</i>				<.0001 LSM <0,001	<.0001 LSM <0,001	<.0001 LSM <0,001
<i>Hydroporus tristis</i>	<.0001				<.0001 LSM <0,001	<.0001 LSM <0,001
<i>Hygrotus confluens</i>					<.0001 LSM <0,001	
<i>Hygrotus impressopunctatus</i>	<.0001		<.0001	<.0001 LSM <0,001	<.0001 LSM <0,001	<.0001 LSM <0,001
<i>Idotea baltica</i>				<.0001 LSM <0,001	<.0001 LSM <0,001	<.0001 LSM <0,001
<i>Peringiae ulvae</i>					<.0001 LSM <0,001	
<i>Radix balthica</i>					<.0001 LSM <0,001	
<i>Rhantus exsoletus</i>					<.0001 LSM <0,001	
<i>Segmentina nitida</i>			<.0001			
<i>Sigara dorsalis</i>					<.0001 LSM <0,001	<.0001 LSM <0,001
<i>Sigara falleni</i>	<.0001			<.0001 LSM <0,001		<.0001 LSM <0,001
<i>Sigara fossarum</i>					<.0001 LSM <0,001	
<i>Sigara limitata</i>					<.0001 LSM <0,001	
<i>Sigara stagnalis</i>				<.0001 LSM <0,001		
<i>Sphaeroma hookeri</i>						<.0001 LSM <0,001
<i>Sympetrum sanguineum</i>			<.0001			
<i>Triaenodes bicolor</i>	0.0016	<.0001			<.0001 LSM <0,001	<.0001 LSM <0,001
<i>Ventrosia ventrosa</i>					<.0001 LSM <0,001	

Tabel 12a Lognr.		B1	B2	B3	B4	B5	B6	B7	B8	B9	T1	T2	T3	T4	T5	T6	S1	S2	S3	S4	S5	
BLEG 1	1																					
BLEG 2	2																					
BLEG 3	3																					
BLEG 4	4																					
BLEG 5	5																					
BLEGSØ SANDE 4	6																					
BLEGSØ SANDE 5	7																					
BLEGSØ SANDE 6	8																					
SOKLAND 2008	9																					
HYKÆR 2008	10																					
PRÆST 0	11																					
PRÆST 1	12																					
PRÆST 2	13																					
PRÆST 3	14																					
RØSTRIMME 1j	15																					
RØSTRIMME 2j	16																					
AALE 1	17																					
AALE 2	18																					
AALE 3	19																					
AALE 4	20																					
AALE 5	21																					
BESUL 2008	22																					
NÆSTEVAND	23																					
LYNGBY HEDESØ	24																					
KÆPSHEDE	25																					
TORUP 1	26																					
POSSØ 1	27																					
AGGER 1n	28																					
AGGER 2j	29																					
AGGER 3	30																					
MOES 1	31																					
MOES 2	32																					
MOES 3	33																					
MOES 4	34																					
MOES 5	35																					
MOES 6	36																					

- Arter i brakvand
- Arter i tørvemoser
- Arter i skovpytter






Tabel 12b Lognr.		L1	L2	L3	L4	P1	P2	P3	P4	Su1	Su2	Su3	Su4	Su5	Su6
BLEG 1	1														
BLEG 2	2														
BLEG 3	3														
BLEG 4	4														
BLEG 5	5														
BLEGSØ SANDE 4	6														
BLEGSØ SANDE 5	7														
BLEGSØ SANDE 6	8														
SOKLAND 2008	9														
HYKÆR 2008	10														
PRÆST 0	11														
PRÆST 1	12														
PRÆST 2	13														
PRÆST 3	14														
RØSTRIMME 1j	15														
RØSTRIMME 2j	16														
AALE 1	17														
AALE 2	18														
AALE 3	19														
AALE 4	20														
AALE 5	21														
BESUL 2008	22														
NÆSTEVAND	23														
LYNGBY HEDESØ	24														
KÆPSHEDE	25														
TORUP 1	26														
POSSØ 1	27														
AGGER 1n	28														
AGGER 2j	29														
AGGER 3	30														
MOES 1	31														
MOES 2	32														
MOES 3	33														
MOES 4	34														
MOES 5	35														
MOES 6	36														

- Arter i lysåbne, temporære vande
- Pionerarter
- Arter i sure, oligotrofe vande

Tabel 12a Lognr.		B1	B2	B3	B4	B5	B6	B7	B8	B9	T1	T2	T3	T4	T5	T6	S1	S2	S3	S4	S5	
LØVENHOLM 1	37																					
LØVENHOLM 2	38																					
LØVENHOLM 3	39																					
LØVENHOLM 4	40																					
LØVENHOLM 5	41																					
LØVENHOLM 6	42																					
LØVENHOLM 7	43																					
AALE 6	44																					
BIRKESIG 1	45																					
BIRKESIG 2	46																					
BIRKESIG 3	47																					
BIRKESIG 4	48																					
BIRKESIG 5	49																					
AND 1	50																					
AND 2	51																					
AND 3	52																					
AND 4	53																					
AND 5	54																					
TORMÅL 1	55																					
BAGSØ 1	56																					
KOLTE 1	57																					
KAISER 1	58																					
BIRKESIG Ø	59																					
ROSMUS 1	60																					

- Arter i brakvand
- Arter i tørvemoser
- Arter i skovpytter

Tabel 12b Lognr.		L1	L2	L3	L4	P1	P2	P3	P4	Su1	Su2	Su3	Su4	Su5	Su6
LØVENHOLM 1	37														
LØVENHOLM 2	38														
LØVENHOLM 3	39														
LØVENHOLM 4	40														
LØVENHOLM 5	41														
LØVENHOLM 6	42														
LØVENHOLM 7	43														
AALE 6	44														
BIRKESIG 1	45														
BIRKESIG 2	46														
BIRKESIG 3	47														
BIRKESIG 4	48														
BIRKESIG 5	49														
AND 1	50														
AND 2	51														
AND 3	52														
AND 4	53														
AND 5	54														
TORMÅL 1	55														
BAGSØ 1	56														
KOLTE 1	57														
KAISER 1	58														
BIRKESIG Ø	59														
ROSMUS 1	60														

-  Arter i lysåbne, temporære vande
-  Pionerarter
-  Arter i sure, oligotrofe vande

Forsø  
LØVENH  
LØVE  
LØ

